



Burgdorf Stromberg

Liebenswert

EINE INITIATIVE ZUR STÄRKUNG DER DORFGEMEINSCHAFT



Liebe Strombergerinnen und Stromberger, unsere Dorfgemeinschaft lebt von Zusammenhalt, Begegnungen und Engagement. Das rege Vereinsleben, das viele von Ihnen mit großem Einsatz gestalten, ist das Herz unserer Gemeinschaft und sorgt dafür, dass Stromberg lebendig, vielfältig und einladend bleibt.

Unter dem Motto, die Dorfgemeinschaft in Stromberg zu stärken und auch neue Stromberger Bürgerinnen und Bürger in unser Dorfleben zu integrieren, entstand die Idee eine „Dorfbroschüre“ zu erstellen.

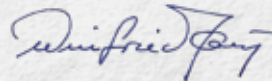
In dieser Broschüre möchten wir Ihnen die vielen Möglichkeiten vorstellen, wie Sie sich in Stromberg engagieren und einbringen können. Ob im Sport, in der Kultur oder bei geselligen Veranstaltungen – für jede und jeden ist etwas dabei!

Diese Angebote erhalten unser Burgdorf mit seinen vielen Traditionsvereinen, einer langen interessanten Geschichte, Anekdoten und Legenden so attraktiv, so liebens- und lebenswert! Der Heimatverein steht hier Interessierten gern mit seinem Archiv zur Seite. Auch unsere Orts-Homepage www.burgdorf-stromberg.de bietet viel Wissenswertes über uns und unsere Titularstadt Stromberg.

Ganz besonders wollen wir auch unsere neuen Bürgerinnen und Bürger einladen, das Dorfleben aktiv zu erkunden und daran teilzuhaben.

Nehmen Sie die Gelegenheit wahr, durch diese Broschüre zu blättern und unsere Vereine und Angebote kennenzulernen. Sie sind herzlich eingeladen, sich bei uns wohlfühlen, teilzunehmen und das Leben in Stromberg mitzugestalten!

Mit herzlichen Grüßen und besten Wünschen für ein aktives Miteinander.



EKS

ENTWICKLUNGSKONZEPT ZUKUNFT STROMBERG

Die Zukunft unseres Dorfes liegt uns am Herzen!

Wie wollen wir in 20 oder 30 Jahren leben? Wie werden wir „enkeltauglich“ und bleiben ein attraktiver Wohnort auch für nachfolgende Generationen?

Mit diesen und vielen weiteren Fragen haben sich die Stromberger Bürgerinnen und Bürger auseinandergesetzt. Im Jahre 2013 und 2014 haben sie in zahlreichen Arbeitskreisen Ideen und Projekte für die Zukunft entwickelt. Viele erste Projekte sind bereits umgesetzt worden, weitere sind in Planung. Es können aber auch weiterhin neue Ideen eingebracht werden, um unser Burgdorf l(i)ebenswert zu erhalten.

Zu den unregelmäßig stattfindenden Treffen des EKS wird über die Tageszeitung und einen Email-Verteiler eingeladen. Derzeit sind ca. 20 engagierte Bürgerinnen und Bürger aus Stromberg aktiv. Teilnehmen am offenen Kreis des EKS kann jeder, der sich mit Anregungen und Initiativen im Dorfleben einbringen möchte.

Nähere Infos aller bisher umgesetzten Projekte oder aber auch das Konzept selbst finden Sie auf der Internetseite

www.burgdorf-stromberg.de/de/leben-in-stromberg/entwicklungskonzept-zukunft-stromberg

Für die Projekte wird grundsätzlich versucht, Fördermitteln zu erhalten, teilweise werden sie aus Mitteln der Stadt Oelde bezuschusst und vielfach werden auch ehrenamtliche Einsätze zur Umsetzung der Projekte genutzt.

Auch diese Broschüre ist ein Projekt des EKS.

Das aktuell letzte umgesetzte Projekt ist der offene Bücherschrank auf dem Marktplatz. Dieser soll anregen, Bücher zu entnehmen und wenn möglich im Tausch dazu wieder andere, gut erhaltene Bücher reinzulegen. Bei Fragen darf man sich an das ehrenamtliche Team unter www.buecherschrank-stromberg@web.de wenden.



Burgdorf Stromberg



Bücherschrank



KOMMUNALE MITBESTIMMUNG IN STROMBERG

Seit der Gebietsreform 1975 ist Stromberg ein Ortsteil von Oelde. Um die Geschicke des Ortsteiles weiterhin vor Ort mitbestimmen zu können, sieht die Gemeindeordnung des Landes Nordrhein-Westfalen und die Satzung der Stadt Oelde die Bildung eines Bezirksausschusses vor. Der Bezirksausschuss setzt sich aus Ratsmitgliedern sowie aus sachkundigen Bürgern zusammen. Die Anzahl und die politische Zusammensetzung der Bezirksausschuss-Mitglieder ergibt sich aus den Stimmverhältnissen der Kommunalwahl. Den Vorsitz wählt der Bezirksausschuss aus seinen Reihen selbst. In Stromberg hat dieses Amt seit vielen Jahren Winfried Kaup inne.

Wie allen Ausschüssen im Rat, kommt auch dem Bezirksausschuss des Ortsteils in der kommunalen Praxis eine hohe Bedeutung zu. Der Rat der Stadt Oelde greift bei seinen Entscheidungen auf die fachkundig vorbereiteten Beschlussempfehlungen der Ausschüsse zurück, ist an sie aber nicht gebunden. Sachkundiger Bürger kann werden, wer die Staatsangehörigkeit eines EU-Mitgliedsstaates besitzt, mindestens 18 Jahre alt ist und seinen Wohnsitz in der Gemeinde hat. Wer sich also zum Wohle des Ortsteiles in die Entscheidungen der Kommunalpolitik einbringen möchte, hat dazu die Möglichkeit.

Der Bezirksausschuss darf zu allen, den Ortsteil Stromberg betreffenden Angelegenheiten, Vorschläge und Anregungen machen. Bei Beratungen des Rates über diesen Vorschlag, hat der Bezirksausschussvorsitzende das Recht, gehört zu werden. Zu allen wichtigen Angelegenheiten des Bezirkes Stromberg ist der Bezirksausschuss zu hören. Vor Beschlussfassungen des Rates der Stadt Oelde über Planungs- und Investitionsvorhaben sowie über Bebauungspläne muss dem Bezirksausschuss die Möglichkeit gegeben werden, eine Stellungnahme abzugeben.

Sie alle sind herzlich eingeladen, an den öffentlichen Sitzungen des Bezirksausschusses Stromberg teilzunehmen. Sie dürfen sich gerne als sachkundiger Bürger einbringen. Für weitere Informationen steht Ihnen der Bezirksausschuss-Vorsitzende bzw. die jeweilige Ansprechperson der vertretenen Parteien zur Verfügung.

Machen Sie mit zum Wohle Strombergs und zur Erhaltung der demokratischen Möglichkeiten in unserem Dorf, unserer Stadt und unserem Land.

Zum Zeitpunkt der Drucklegung dieser Broschüre sind folgende, diese Broschüre unterstützende, Parteien im Bezirksausschuss Stromberg vertreten: (in alphabetischer Reihenfolge)



Ansprechpartner:
Ludger Wiesch
Im Vogeldreisch 17
59302 Oelde-Stromberg
Mail: luwiesch@t-online.de



Ansprechpartner:
Peter Sonneborn
Zum Hellbrink 13
59302 Oelde-Stromberg
Mail: peter.sonneborn@t-online.de



Ansprechpartner:
Michael Sieding
Stromberger Tor 10
59302 Oelde
Mail: info@michael.sieding.de



Ansprechpartner:
Felix Knop
Ludwig Niedick Straße 5
59302 Oelde-Stromberg
Mail: fkf.knop@gmx.de



Ansprechpartner:
Hiltrud Krause
Lange Wende 13
59302 Oelde-Stromberg
Mail: hiltrud.k@outlook.de



Die Geschichte zur Stromberger Dorfbroschüre

Der Ursprung der Idee entstand auf dem Stuhl eines bekannten Stromberger Friseurmeisters und einem ebenfalls im Dorf bekannten Schützenbruder.

„Wie schaffen wir es, die Stromberger Bürger und Vereine näher zusammenzubringen und sich gegenseitig zu unterstützen und zu helfen“.

Schnell war eine Initiativgruppe zur “Stärkung der Dorfgemeinschaft” gefunden aus Vertretern der Vereine SC-Germania Stromberg, Tennisverein Stromberg, Förderverein Gaßbachtal, Schützenverein, Kolping und Obst- und Gartenbauverein. Kurz darauf kamen noch der Heimatverein und die Burgbühne dazu. Viele Ideen und Projekte für die Zukunft wurden geboren und eine davon ist die Stromberger Dorfbroschüre auf Anregung des Heimatvereins, der es bisher alleine nicht geschafft hatte, diese Idee umzusetzen.

Ein Büchlein für alle Stromberger Haushalte, in dem sich Vereine, Institutionen und Gewerbetreibende informativ präsentieren können, um die vorhandene Bandbreite in Stromberg zu zeigen, war das Ziel. Leider konnten die Projektpaten nicht alle begeistern, daher erheben Sie keinen Anspruch auf Vollständigkeit.

Editha Laubrock, Hans-Georg Meuwesen und Ludger Reckmann haben sich als Projektpaten im EZS, maßgeblich um die Umsetzung des Projektes gekümmert und sind schon gespannt auf die Reaktionen!



Die Alte Vikarie ist nach einer wechselvollen Geschichte heute das **Heimathaus der Stromberger**. Es ist Dorfarchiv, Heimatmuseum und gesellschaftlicher Treffpunkt für Versammlungen und Sitzungen. Auch Eheschließungen finden hier statt.

Dorfarchiv und Museum

Der Heimatverein Stromberg unterhält in der Alten Vikarie das Dorfarchiv sowie ein kleines Museum.

Trauzimmer

Die Alte Vikarie Anno 1322 in Stromberg bietet Ihnen eine historische Kulisse für den Schritt in Ihre gemeinsame Zukunft. Die Alte Tenne des Hauses wird zum Trauzimmer für Ihre Gäste (bis zu 50 Sitzplätze vorhanden).

Auch für kleine Familienfeiern am Tage können Räume angemietet werden.



Die im Jahr 1976 als neues Angebot für die Kinder- und Jugendarbeit der Kolpingsfamilie Stromberg gegründete Seifenkistengruppe bietet inzwischen allen Interessierten die Möglichkeit, den Seifenkistensport kennenzulernen.



Um den Einstieg zu erleichtern, werden die Seifenkisten vom Verein gestellt. Bei einem der Schnuppertrainings oder bei unseren Aktionen wie z.B. am 1. Mai im Gaßbachtal kann man zwanglos und unverbindlich die Faszination des Seifenkistensports kennenlernen. Alle ab 7 Jahren können mitmachen. Wir freuen uns aber auch über Eltern, die Ihre Kinder unterstützen und ggf. auch selbst eine Seifenkiste fahren wollen und erklären allen Interessierten, was man über den Seifenkistensport wissen sollte.

In Stromberg veranstalten wir jährlich 3 - 4 Trainingsläufe und das Seifenkistenrennen. In NRW gibt es 4 - 6 Rennen, bei denen die Teilnehmer um die Landesmeisterschaft fahren können und sich zudem für die Deutsche Meisterschaft qualifizieren können. Auch bei diesen Rennen, die wir organisatorisch unterstützen, waren unsere Fahrerinnen und Fahrer schon erfolgreich.

Wir freuen uns über jede Kontaktaufnahme.



SEIFENKISTENGRUPPE
STROMBERG

Seifenkistengruppe Stromberg:

Auf dem Borgkamp 45
59302 Oelde-Stromberg
Mail: info@skg-stromberg.de
www.skg-stromberg.de

Gruppenleiterin:

Kerstin Schier
Tel.: 0 25 29 / 2 67 31 37
Mail: kerstin@skg-stromberg.de

Stellv. Gruppenleiter:

Bernard Wettendorf
Tel.: 0 25 22 / 55 30

Schriftführerin:

Silvia Mense
Mail: silvia@skg-stromberg.de

Trägerverein Alte Vikarie e.V.

Münsterstrasse 37
59302 Oelde-Stromberg
www.heimatverein-stromberg.de
Gründung 1998

Ansprechpartner:

Vors. Karl Josef Strothmeier
Mobil: 0173 - 7 06 35 11
Mail: k-j.strothmeier@gmx.de

Nach einem Brand 1995 wurde die Alte Vikarie in einer beispiellosen Aktion mit über 10.000 Stunden ehrenamtlicher Arbeit wiederhergestellt und dem Trägerverein zur Unterhaltung übergeben.



Agnes Müseler- Stiftung

STROMBERG

Die von Frau Agnes Müseler als selbstständige Stiftung privaten Rechts errichtete **AGNES MÜSELER-STIFTUNG** ist seit dem 01.06.2005 als rechtsfähig anerkannt.

Zweck der Stiftung ist die Förderung kultureller und mildtätiger Zwecke, Wissenschaft und Forschung. Diese Zwecke sollen im Ortsteil Oelde-Stromberg verwirklicht werden.

Kontakt zur Stiftung:

Ulrich Badde, Mörikestr. 22
59302 Oelde-Stromberg
Tel.: 0 25 29 / 89 57

Dem Vorstand gehören an:

Ulrich Badde
Winfried Kaup
Karl Josef Strothmeier

(jew. Alleinberechtigung - beachte §12 Abs.3 StfG NRW)

Seit der Begründung der Stiftung hat der Vorstand – bis zu ihrem Tode 2012 aktiv begleitet von der Stifterin Agnes Müseler – **Stromberger Vereine, Organisationen und Institutionen unterstützt**, die durch ihre gemeinnützigen kulturellen und musischen Angebote und ihre mildtätigen Aktivitäten das gesellschaftliche Leben in Stromberg prägen und bereichern.

Ausgangspunkt waren zunächst die Burgbühne Stromberg e.V. und der Trägerverein Alte Vikarie e.V.

Frau Agnes Marie Müseler wurde am 24.10.1919 in Batenhorst geboren. Nach einem langen und erfüllten Berufsleben als Regierungsdirektorin, ausgezeichnet mit dem Bundesverdienstkreuz und dem Elisabeth-Kreuz des Caritas-Verbandes, hat sie das gesellschaftliche, soziale und kulturelle Leben in Stromberg bescheiden im Hintergrund maßgeblich mit geprägt.

Stromberger Familienchor

Erst seit wenigen Jahren gibt es ihn: den Familienchor der Stromberger Lambertus-Gemeinde. Als ein Weitersingen des Kirchenchores nicht mehr möglich war, wurde ein völlig neues Konzept ausprobiert: das gemeinsame Singen von Kindern, Eltern und Großeltern. Was vor wenigen Jahren noch als Wagnis galt, hat sich inzwischen mit einer kleinen, aber sehr effektiven Chorgemeinschaft etabliert.

Gut 20 junge und älter gewordene Sängerinnen und Sänger im Alter von 4 bis über 80 Jahren zeigen, dass sich in dieser Mischung gut ein Chor formieren lässt. Und auch mit wenigen Leuten lässt sich mehrstimmig singen. Es ist eine Freude, wenn Kinder angstfrei am Mikrofon bei Wechselgesängen mit der Gemeinde Solo-Partien übernehmen – und genauso schön ist es, zu hören, wie aus zaghaften und vorsichtigen Anfängen inzwischen mutige Mehrstimmigkeit entwickelt hat und inzwischen chorischer Normal-Fall ist.

Die regelmäßige Probenzeit ist auf 50 Minuten reduziert. Nach Möglichkeit wird am Samstag in der Zeit von 11.00 – 11.50 Uhr geprobt. Andere Probenzeiten können vereinbart werden, denn die Praxis zeigt, dass nicht nur Erwachsene, sondern auch Kinder so etwas wie einen Terminkalender haben. Der Chor gestaltet die Familiengottesdienste der Gemeinde mit und ist natürlich auch bei den kirchlichen Feiertagen und bei der Wallfahrt dabei.



Ansprechpartner:

Kirchenmusiker
Winfried Thorwesten
Lambertistraße 1
59302 Oelde-Stromberg
Tel.: 0 25 29 / 15 32
Mail: W1976Thorgstrom@aol.com

KAMMER- CHOR STROMBERG

Ansprechpartner:

Kirchenmusiker
Wilfried Thorwesten
Lambertstraße 1
59302 Oelde-Stromberg
Tel.: 0 25 29 / 15 32
Mail: W1976Thorgstrom@aol.com

Kammerchor Stromberg

Der Kammerchor Stromberg ist seit 1987 eine der Chorgemeinschaften, die in der Kirchenmusik der Stromberger Lambertus-Gemeinde ihren Ursprung haben. Er wird seitdem ehrenamtlich geleitet vom Schul- und Kirchenmusiker Wilfried Thorwesten, der seit Juli 1976 nebenamtlich für die Kirchenmusik der Gemeinde zuständig ist.

In seiner Geschichte beschäftigt sich der Chor mit allen Bereichen der Chorliteratur von den Anfängen der Mehrstimmigkeit bis zur Musik der Gegenwart. Als Mitgliedschor im Chorverband NRW haben die Sängerinnen und Sänger viermal die Auszeichnung „Meisterchor“ erreicht. Neben der Pflege anspruchsvoller geistlicher Musik aus allen Epochen und deren Umsetzung in vielen liturgischen Feiern und Konzerten gibt es keine Berührungsgängste zu zeitgenössischer Musik. Auch Chormusik aus den Bereichen Spiritual, Film- und Popmusik sind in der Vita des Chores bei Konzerten erfolgreich vorgestellt worden.

Die 27 Chormitglieder kommen aus Gemeinden der Kreise Warendorf und Gütersloh. Der Chor probt regelmäßig am Montagabend in der Zeit von 20 – 22 Uhr im Mallinckrodtthaus auf dem Burgplatz. Auf einen Vorstand verzichtet der Chor. Michael Köller und Birgit Wittkamp kümmern sich um die „außermusikalischen“ Belange der Chorgemeinschaft.



Gegründet wurde der Förderverein Gaßbachtal Stromberg e.V. im Jahr 2006 als Reaktion auf den Entschluss der Stadt Oelde, das Stromberger Freibad zu schließen. Mit der Stadt Oelde schloss der Förderverein einen Vertrag über den Weiterbetrieb des Freibades. Das Freibad bietet in einer sehr langen Saison von Mitte März bis mindestens Ende Oktober ein Erlebnis für die ganze Familie.

Was sind die Besonderheiten?

- eine Wassertemperatur von 28 °C
- die Warmhalle mit Schwimmkanal nach draußen
- eine große Liegewiese
- Verleih von Strandkörben und Liegen
- ein Kindertraumland mit vielen Attraktionen, wie einem Bobby Car Gelände mit Waschanlage, einem bespielbaren Piratenschiff sowie Matschanlage, Trampoline, Klettergeräte und einer Doppelschwingnest-Schaukel
- ein Bistro für leckere Snacks und Getränke auf den Besucherterrassen

Der Förderverein organisiert und realisiert drei Großveranstaltungen im Jahr:

- 1. Mai „Der Wander- & Radler-Treff im Gaßbachtal“
- Ende Mai „Flohmarkt Gaßbachtal“
- Anfang Juni „Das Käfertreffen Bugs, Beer & Badeanstalt“.

Nur das ehrenamtliche Engagement vieler Mitglieder des Fördervereins macht den Weiterbetrieb des Freibades möglich. Wir freuen uns über jeden, der sich in dieser engagierten Gemeinschaft einbringen möchte.



Förderverein Gaßbachtal Stromberg e.V.

Kontakt:

Hans Ulrich Remfert
Mallinckrodtstr. 2
59302 Oelde-Stromberg
Mail: hans@remfert.de

Gründung:

2006
über 850 Mitglieder

Zweck des Vereins ist die Förderung des Erholungsgebietes Gaßbachtal und das Betreiben des Stromberger Freibades.

Adresse des Freibades:

Gaßbachtal Stromberg
Am Hang 20
59302 Oelde-Stromberg
Tel.: 0 25 29 / 4 77
Mail:
info@freibad-gassbachtal-stromberg.de
www.freibad-gassbachtal-stromberg.de





SC Germania Stromberg

Auf dem Borgkamp 25b
59302 Oelde-Stromberg
www.germania-stromberg.de

Ansprechpartner:

1. Vorsitzender: Thorsten Mönning
2. Vorsitzender: Jonas Mackel
1. Geschäftsführerin und Mitgliederverwaltung: Susanne Kohaus
1. Kassierer: Julian Wappelhorst

Abteilungen:

- Breitensport (Erwachsene):
Ulrike Bongaertz: 0160 - 97 30 10 43
- Breitensport (Nachwuchs):
Patrizia Krebs: 0175 - 1 15 04 13
- Fußball (Erwachsene):
Jonas Mackel: 0176 - 61 88 51 83
- Fußball (Nachwuchs):
Verena Schramm: 0159 - 01 06 19 27
- Tischtennis:
Thorsten Mönning: 0151 - 55 41 94 74
- Volleyball:
Sylvia Meyer: 0176 - 55 33 96 92

Mit über 800 Mitgliedern bildet der SC Germania Stromberg den größten Sportverein des Dorfes.

Aufgeteilt in vier Abteilungen bietet der SC Germania zahlreiche Sportangebote an. Im Fußball und Tischtennis nimmt der Sportverein auch mit zahlreichen Teams am Wettkampfbetrieb teil.

Daneben bietet die Breitensportabteilung ein vielfältiges Angebot für Jung und Alt in der Turnhalle der Grundschule oder im angrenzenden Lambertushaus an.

Für die Kinder:

- Eltern-Kind-Turnen
(ab 1,5 Jahre)
- Kleinkinderturnen
(ab 4 Jahre)
- Kinderturnen
(ab 6 Jahre)

und für die Erwachsenen

- Form & Fitness
- Wirbelsäulengymnastik
- Circle Mobility und Zumba

Zusätzlich besteht immer montags die Möglichkeit, ab 19.30 Uhr am Training der Volleyballgruppe in der Turnhalle teilzunehmen.



Jubiläumstrikot 2024



Jedes Jahr in den Monaten Mai bis September begeistert die Burgbühne große und kleine Zuschauer mit zwei Inszenierungen.

Wir unterstützen die Burgbühne dabei mit finanziellen Mitteln. Durch unsere finanzielle Unterstützung ermöglichen wir den Kindern und Jugendlichen die Teilnahme an den jährlichen stattfindenden Camps des Verbandes der Freilichtbühnen.

Auch bei größeren Anschaffungen, wie z.B. Mikroports helfen wir finanziell. Wir verwenden dazu den Großteil unserer Mitgliedsbeiträge. Aber das reicht an finanziellen Mitteln nicht. Daher versorgen wir die Zuschauer während der Vorstellungen mit Kaffee, Tee, Sekt und Wein und erhalten dadurch weitere finanzielle Mittel.

Förderer, egal ob durch Geld oder Tatkraft, sind jederzeit willkommen.



Aktuelle Ansprechpartner finden Sie auf unserer Internetseite

Kontaktdaten:

Burgstr. 5
59302 Oelde-Stromberg
Tel.: 0 25 29 / 94 84 84
Mail: fv-burgbuehne@t-online.de
www.burgbuehne.de/foerderverein

Gründungsjaar:

1995

Ausschließliche Unterstützung der Burgbühne Stromberg bei der Jugendarbeit und Anschaffungen für den Theaterbetrieb.



Förderverein Kirchenmusik St. Lambertus Stromberg e.V.

Ansprechpartner:

Kirchenmusiker
Wilfried Thorwesten
Lambertstraße 1
59302 Oelde-Stromberg
Tel.: 0 25 29 / 15 32
Mail: W1976Thorgstrom@aol.com

Förderverein Kirchenmusik St. Lambertus Stromberg e.V.

Ohne das Engagement und die Aktionen des Fördervereins hätte es nie die grundlegende Renovierung der historischen Orgel in der Pfarrkirche St. Lambertus in Unterstromberg gegeben. So zeigt sich heute die im Jahre 2012 wieder in Dienst gestellte Orgel nach zwei-jähriger Renovierung aus dem Jahr 1668 klanglich und optisch in hervorragendem Zustand.

Spätestens bei Beerdigungsgottesdiensten merken auch die, die wenig Bezug zur Kirche haben, dass die Musik eine wichtige Aufgabe in der Liturgie zu erfüllen hat. Aber der Förderverein Kirchenmusik behält nicht nur die Orgeln in den beiden Kirchen der Lambertus-Gemeinde im Blick. In seinem Vorsitzenden Paul Seidl, seiner Vertreterin Elfriede Wellige-Pahl und Schatzmeister Bernhard Meyering findet Kirchenmusiker Wilfried Thorwesten immer Unterstützung und ein offenes Ohr, wenn es um die Finanzierung von Honoraren bei Kirchenmusiken, bei der Beschaffung von Notenmaterial, Instrumenten und dem Equipment für die Wallfahrts-gottesdienste geht.

Gerade in Zeiten, wo Kirchensteuermittel wegbrechen, ist die Hilfe des Förderverein dringlich, wenn die Bedeutung der Kirchenmusik, die über die Gemeindegrenzen hinweg einen guten Ruf hat, weiterhin Bestand haben soll. Nicht nur die Chöre der Gemeinde profitieren von der finanziellen Hilfe des Förderverein, auch die engagierte Hilfe Einzelner im Bemühen um die Pflege und den Erhalt der Stromberger Kirchen findet Berücksichtigung.

Gospelchor „Go(o)d News“ Stromberg

Sein Name ist Programm: der Gospelchor „Go(o)d News“ Stromberg erzählt in seiner Musik, dass Gottes Botschaft immer eine gute Nachricht für die Menschen ist. Unter diesem Motto macht der Chor seine Musik – und das Spektrum seiner Musik ist ganz breit gefächert. Die gut 45 Sängerinnen und Sänger im Alter von 15 - 71 Jahre verfügen über ein breites Repertoire von sehr unterschiedlichen Chorwerken.

Seine Musik reduziert sich nicht nur auf Gospel und Spirituals, sondern macht auch bei Chorwerken aus Barock und Klassik bis hin zu Filmmusiken aus „Wie im Himmel“, „The Lion King“ und „This is me“ nicht Halt. Natürlich findet sich das hauptsächliche Betätigungsfeld in der Kirchenmusik zeitgenössischer Komponisten, das der Chor begeistert und mitreißend pflegt.

Die Musik des Gospelchores gehört zu den Highlights in der Stromberger Kirchenmusik und berührt die Menschen. Volle Kirchen bei Gottesdiensten und Konzerten signalisieren: die Musik kommt mit ihrer Botschaft an und erreicht die Zuhörer. Aus den Reihen der Chormitglieder bereichert inzwischen ein Instrumental-Ensemble mit Querflöten, Klarinette, E-Piano, Gitarre, Posaune und Percussion neben der Orgel die 3- bis 6 stimmige Chormusik. Der Chor probt am Mittwoch in der Zeit von 20.00 – 21.45 Uhr im Mallinckrodtthaus auf dem Burgplatz. Neben seinem musikalischen Können zeigen sich die Sängerinnen und Sänger als „Chor mit Herz“. Seine weihnachtlichen Benefizkonzerte und sein Engagement in der Gemeinde stellen diese Charakterisierung überzeugend unter Beweis.



Ansprechpartner:

Kirchenmusiker
Wilfried Thorwesten
Lambertstraße 1
59302 Oelde-Stromberg
Tel.: 0 25 29 / 15 32
Mail: W1976Thorgstrom@aol.com

Die Burgbühne Stromberg...

- ist Theater unter freiem Himmel mit einer einzigartigen Spielstätte: die Stufen der Wallfahrtskirche Heilig Kreuz auf dem historischen Burgplatz seit 1925
- erfreut seit 60 Jahren auch Kinder und Junggebliebene im Familientheater
- ermöglicht vom Burgberg aus einen wunderbaren Blick in die weite Ebene der Parklandschaft des Münsterlandes
- bietet seit über 10 Jahren zusätzlich im Wintermonat Januar ein lustiges Theaterstück in den Räumlichkeiten des Kulturgutes Haus Nottbeck an



Burgbühne Stromberg e. V

Kontakt:

Burgstr. 5
59302 Oelde-Stromberg
Tel.: 0 25 29 / 94 84 84
www.burgbuehne.de

1. Vorsitzende:

Gaby Brüser

- Freilichttheater für Kinder, Jugendliche und Erwachsene von Mai bis September sowie Raumtheater im Januar auf dem Kulturgut Haus Nottbeck
- Hinter den Kulissen bietet der Verein ebenfalls für Theaterbegeisterte abwechslungsreiche Aufgaben rund um Technik, Kulisse, Maske, Kostüme und vieles mehr an





**Obst- und Gartenbauverein
Stromberg e.V.
gegründet 1912**

Vorsitzende:

Cordula Hemfort-Bartscher
Wiesenstr. 43
59302 Oelde-Stromberg
Tel.: 0 25 29 / 85 38

Schriftführerin:

Barbara Specken
Tel.: 0 25 22 / 8 33 13 53

Kontakt:

Mail: info@ogv-stromberg.de
www.ogv-stromberg.de

Der Obst- und Gartenbauverein Stromberg e.V. dient der Förderung der Gartenkultur, der Heimatpflege und des Umweltschutzes. Durch Unterrichtung bei Lehrgängen und Fachvorträgen erhalten die Mitglieder Kenntnisse zu laufenden Arbeiten und Maßnahmen im Jahresverlauf.

Denn mehr Wissen bedeutet mehr Freude und Erfolg in Ihrem Garten!

Für einen Jahresbeitrag von z.Zt. 12,00 € bietet der Verein:

- **Ratschläge, Hinweise und Anregungen zu Themen der Gartenkultur, des Umweltschutzes und der Ortsverschönerung**
- **Vorträge, Schnittkurse und Veredelungskurse**
- **Ausflüge und Besichtigungen mit interessanten Zielen**
- **Geselligkeit z.B. Fahrradtouren mit abschließendem Grillabend**

Teilen Sie mit uns die Freude an der Natur, am Obst-anbau und an einer umweltgerechten Gartenbewirtschaftung und helfen Sie, unsere Landschaft zu erhalten!

RAUS AUS DER WANNE – REIN IN DEN CHOR!

Du singst schon fleißig unter der Dusche, im Stadion oder im Auto? Super, dann lass uns an Deinen Künsten teilhaben und komm einfach bei uns vorbei. Montags gibt es bei uns „was auf die Ohren“.

Hervorgegangen ist der Chor aus dem ehemaligen Männerchor MGW Liedertafel Stromberg von 1850, der im nächsten Jahr sein 175-jährige Bestehen feiert und damit der älteste Verein in Stromberg ist.

Die Freude am gemeinsamen Singen, hält uns jetzt schon 12 Jahre lang in der neuen Formation als gemischter Chor zusammen. Wir genießen die Geselligkeit und den Austausch neben dem Singen. Unser Chorleiter Hans-Jörg Wever leitet uns virtuos und geduldig beim Üben an. Unser Repertoire ist eine bunte Mischung unterschiedlicher Stilrichtungen in deutscher und englischer Sprache, damit es immer spannend bleibt.



**TonArt Liedertafel
von 1850 Stromberg e.V.**

Gründungsjahr:

1850 / seit 2012 gemischter Chor

Wir treffen uns:

Montags, um 20.00 Uhr
im Hotel „Zum Burggrafen“
Daudenstrasse 5
59302 Oelde-Stromberg

Kontakt:

Mail: info@tonart-oelde.de
www.tonart-oelde.de





Schützenverein Stromberg von 1892 e. V.

Vorsitzender:

Timo Strothmeier
Münsterstraße 5
59302 Oelde-Stromberg
Mail:

kontakt@schuetzenverein-stromberg.de
www.schuetzenverein-stromberg.de

Abteilungen:

- Ehrengarde
- Jungschützen
- Damenkompanie
- Kinderkompanie
- Schießgruppe



Das wichtigste Ereignis eines jeden Jahres ist das Schützenfest, welches an drei Tagen im Juni stattfindet. Dazu wird das Dorf festlich geschmückt, auf dem Festplatz im Gaßbachtal feiern Schützen, Stromberger und Gäste. Das Vogelschießen am Sonntagnachmittag, auf dem ein neuer Schützenkönig oder eine neue Schützenkönigin ermittelt wird, bildet den Höhepunkt des Wochenendes.

Ein weiteres großes Vereinsfest ist das Winterkränzchen zu Beginn des Jahres. Besuche von befreundeten Vereinen, Teilnahme an Festen und Veranstaltungen sowie Versammlungen stehen ebenfalls im Vereinskalendar. Über die Klubraum-App bleiben alle Mitglieder stets auf dem Laufenden.

Der Schützenverein Stromberg mit seiner vielfältigen Vereinsstruktur ist eine feste Größe im öffentlichen Leben Strombergs.

Er kann auf eine über 130-jährige Geschichte zurückblicken, die immer wieder von Veränderungen und Neuerungen geprägt war. Neben der Orientierung an traditionellen Werten ist der Verein in der Gegenwart zu Hause und entwickelt sich stets weiter, um auch für die Zukunft gewappnet zu sein.



Im Schützenverein gibt es neben den regulären Kompanien auch separate Abteilungen für die jüngeren Mitglieder: Jungschützen und Damenkompanie. Und in der Kinderkompanie, deren Mitgliedschaft kostenlos ist, sind die Jüngsten aktiv. Im Schützenverein besteht auch eine Schießgruppe, die aktuell ihre Übungsabende auf der Schießanlage Drostenhof in Oelde ausrichtet. Der Ehrenrat vertritt vornehmlich die Belange der Senioren.

Ziel ist, ein attraktiver Schützenverein für alle Mitglieder zu sein.





**Tennis-Club
TC Stromberg e.V.**

Kontakt:
TC Stromberg
Am Hang 18
59302 Oelde-Stromberg
Mail: info@tc-stromberg.de
www.tc-stromberg.de

Vorsitzende:
Angelika Hegemann
Geschäftsführer:
Dirk Krebbeer

**Besucht uns auf Facebook
und Instagram**

Gute Gründe uns kennenzulernen:

- 5 Tennisplätze, malerisch direkt im Gaßbachtal
- 170 sympathische Mitglieder
- erfahrenes, nettes Trainerteam
- verschiedene Einstiegsmöglichkeiten
- Mannschaften vieler Altersklassen
- regelmäßige Events
- eigene Clubgastronomie

Es ist fast wie Urlaub, wenn wir auf unserer Anlage sind.
Wir treffen nette Menschen, bewegen uns in schöner
Natur, spielen spannende Matches und genießen die
Sommerabende auf unserer Terrasse.



Idyllisch gelegen mitten im Gaßbachtal

Auch sportlich kommt man bei uns auf seine Kosten.
Neue Gesichter sind herzlich willkommen. Ob Anfänger
oder Erfahrene, wir bieten Schnupperkurse und Ein-
stiegsmöglichkeiten.



Schleifchenturnier und Saisonabschluss

Kids Bewegungs-Asse ist unser Angebot, um Kinder ab
dem Kindergartenalter spielerisch mit dem Tennissport
vertraut zu machen.

Unsere Kinder und Jugendlichen haben Gruppentraining
in verschiedenen Altersklassen. Ein Einstieg ist jederzeit
möglich.



*Heimatverein
Stromberg e.V.*



Heimatverein Stromberg

Kontakt:

Münsterstr. 7
59302 Oelde-Stromberg
Mail:
kontakt@heimatverein-stromberg.de
www.heimatverein-stromberg.de

Vorsitzende:

Editha Laubrock
Tel.: 0 25 29 / 94 84 75

Gründungsjahr:

1968

- Heimatpflege
- Bewahrung örtlicher Traditionen
- Archiv der Ortsgeschichte
- Plattdeutsch
- Natur- und Denkmalpflege

Heimat ist ein essentielles Thema für alle Menschen unabhängig von Alter, Geschlecht, Herkunft und sozialem Status.

Heimat ist nicht nur etwas sehr Individuelles und mit der eigenen Biografie oder Gefühlswelt Verbundenes, sondern es ist ein Thema gesamtgesellschaftlicher Relevanz. Heimat ist Verortung mittels der Komponenten Mensch, Kultur und Natur. Heimat stiftet Identität durch Menschen, Traditionen, Landschaften, Kultur, Sprache und Bauwerke. Heimat verbindet Menschen auf freiwilliger Basis durch aktive Solidarität, denn Heimat erfährt man vor allem zusammen mit anderen. Heimat ist eine immerwährende Herausforderung. Heimat geht uns alle an!

Wir suchen daher immer Heimatakteure für die Themen Alltagskultur, Brauchtumpflege, Plattdeutsch, Ortsgeschichte, Kultur, Kulturlandschaft, Baukultur und Denkmalpflege. Wir wollen die Ortsgeschichte bewahren, erforschen, sichtbar machen und damit die Zukunft gestalten.

Mit „Heimatverein digital“ wollen wir die Orts-, vielleicht aber auch Ihre eigene Familiengeschichte digital erfassen und erlebbar machen.

Heimat geht uns alle an! Machen Sie mit!

Sie finden Informationen zu uns, unseren Gruppen und unseren Aktivitäten auf unserer Internetseite.

Die EFL ist eine Gemeinschaft von Frauen in Stromberg, die sich ehrenamtlich für die Gemeinde engagieren.

Dazu gehören z.B. organisierte Tagesausflüge mit dem Bus für Frauen und der Auf- und Abbau sowie die Betreuung der Weihnachts-Krippe in der Hl. Kreuzkirche.

Der Höhepunkt der ‚Teufelsweiber‘, einer Gruppe der EFL, ist die Vorbereitung und Durchführung des jährlichen Karnevalsfestes in Stromberg.



**EFL – Engagierte Frauen
St. Lambertus Stromberg**

Kontakt:

Maria Oberscheidt
Mallinckrodtstraße 18
59302 Oelde-Stromberg
Mail: maria.oberscheidt@t-online.de

Ansprechpartner:

Maria Oberscheidt
Bärbel Rüschoff
Wiltrud Janich
Birgit Schröder





Ortsverein Stromberg e. V.

Kontakt:

Johnny Bents
Tel.: 0 25 29 / 2 81
Mail: Johnny.bents@t-online.de

Detlev Thielbeer
Tel.: 0 25 29 / 12 48
Mail: thielbeer.d@t-online.de

Gründungsjahr:

1953

Grundsätze:

Menschlichkeit, Unparteilichkeit,
Neutralität, Unabhängigkeit,
Freiwilligkeit, Einheit,
Universalität

Die Rettungskette

Ein plötzlicher Unfall, eine schwere Krankheit, eine böse Verletzung – jeder kann ganz plötzlich in die Situation kommen, dringend Blutpräparate zu benötigen. Erst in dieser Situation wird den meisten Menschen bewusst, wie wichtig eine Blutspende ist:

- für das Unfallopfer mit starkem Blutverlust
- für den Krebspatienten während und nach der Chemotherapie
- für das Verbrennungsoffer
- für die Organtransplantation
- für den Leukämiepatienten während der Wartezeit auf eine Transplantation

Die Liste ließe sich fortsetzen.

Selbst das beste medizinische Versorgungssystem ist bei diesen Krankheiten oder schlimmen Verletzungen ohne Blutpräparate nahezu machtlos.

Der Blutspender ist ein wichtiges Glied in dieser „Rettungskette“. Seine Blutspende steht untersucht und aufbereitet nach dem neuesten Stand von Wissenschaft und Technik bereit, jederzeit rund um die Uhr an 365 Tagen im Jahr, jedem Patienten, der darauf angewiesen ist, verfügbar gemacht zu werden.

Darum: Spende Blut beim Roten Kreuz.

Das Blasorchester Stromberg tritt im Rahmen der Brauchtumpflege bei öffentlichen und nicht öffentlichen Veranstaltungen in Stromberg und Umgebung auf.

Das Repertoire ist dabei ebenso weitgefächert wie die Besetzung: Musikstücke aus dem Bereich der „Klassischen Blasmusik“ wie Märsche und Polkas gehören ebenso dazu wie Rock-/Pop-Musik-Medleys für Blasorchester und moderne Werke sinfonischer Blasmusik.

Die Besetzung des Blasorchesters reicht weit über die „traditionellen“ Blasinstrumente wie Tuba, Tenorhorn, Trompete oder Klarinette, Querflöte, Saxofon & Co. und die traditionelle Rhythmusgruppe (das Schlagzeug) hinaus: Neben Baritonsaxofon, Bassklarinette und Fagott im Holzregister kommen Xylophon und Röhrenglocken im Schlagzeugregister zum Einsatz.

Jedes Jahr proben die ca. 40 aktiven Musikerinnen und Musiker auf einen musikalischen Höhepunkt - in der Regel ein Frühjahrskonzert - hin.

Interessierte Musikerinnen und Musiker sind uns nach vorheriger Terminabsprache in unseren Proben herzlich willkommen: Erfahrene / Fortgeschrittene in der Probe des Blasorchesters, Nachwuchsinstrumentalisten in der Probe des Jugendblasorchesters.

Im Rahmen vorhandener Ausbilderkapazitäten bilden wir junge und junggebliebene Instrumentalisten für unser Orchester aus.



Blasorchester Stromberg von 1926 e.V.

Kontakt:

Vorsitzender:
Robert Schulte
Mobil: 0172 - 5 67 87 39

Stellv. Vorsitzender:

Simon Lütkebomk
Mobil: 0170 - 9 04 98 46
Mail: info@Blasorchester-Stromberg.de

Das Blasorchester probt
dienstagabends zwischen
19.00 Uhr und 21.00 Uhr.
Das Jugendblasorchester probt
dienstagmittags zwischen
17.00 Uhr und 19.00 Uhr.



Landfrauen Stromberg

Kontakt:

Tina Meiwes
Beckumer Str. 20
59302 Oelde-Stromberg
Mobil: 0160 - 8 00 40 73
Mail: th.meiwes@t-online.de

Petra Storkamp
Wadersloher Str. 38
59302 Oelde-Stromberg
Tel.: 0 25 29 / 71 36

Uschi Rammert
Tollstr. 2
59302 Oelde-Stromberg
Tel.: 0 25 29 / 94 87 97

Kerstin Nienaber (Schriftführerin)
Mail: meyke85@web.de

Stromberger Landfrauen Kreisverband WAF / Ortsverband Stromberg

Wir, die Stromberger Landfrauen, sind eine engagierte Gemeinschaft von Frauen, die sowohl aus dem ländlichen Raum als auch aus anderen unterschiedlichen Berufsfeldern kommen.

Wir Stromberger Landfrauen sind unternehmungslustig, aufgeschlossen, selbstbewusst, ehrenamtlich engagiert und mit Herz bei der Sache. Zusammenhalt und gemeinsame Stärke stehen dabei im Vordergrund.

Wenn Ihr zwischen 18 und 99 Jahre alt seid, im ländlichen Raum wohnt, das Leben auf dem Land liebt und Anschluss zu Gleichgesinnten sucht, dann seid Ihr bei uns richtig.

Zu unserem Programm gehören u.a. Ausflüge, Wanderungen und Fahrradtouren. Alljährliche Ereignisse sind der Stromberger Pflaumenmarkt Anfang September und das traditionelle Struven backen Karfreitags.

Seid Ihr interessiert? Dann meldet Euch gern bei uns. Wir freuen uns schon jetzt darauf Euch kennenzulernen.



Die katholische Landjugendbewegung Oelde-Stromberg ist eine lebendige Gemeinschaft, die junge Menschen im ländlichen Raum zusammenbringt. Zurzeit haben wir 240 Mitglieder im Alter von 16 bis ca. 30 Jahren.

Die KLJB bietet einen Ort für Gemeinschaft und soziales Engagement. Im Mittelpunkt des Vereinslebens stehen die gemeinsamen Aktionen, die nicht nur Spaß machen, sondern auch den Zusammenhalt stärken, so das Freundschaften unter den Mitgliedern entstehen.

Die Mitglieder der Landjugend engagieren sich in einer Vielzahl von Aktivitäten, die von sportlichen Wettbewerben über kulturelle Veranstaltungen bis hin zu sozialen Projekten reichen. Beliebte Aktionen sind beispielsweise gemeinsame Ausflüge, Partys mit anderen Landjugenden und gemeinnützige Aktionen wie z.B. die Tannenbaum- oder Minibrotaktion. Mit diesen Aktionen unterstützen wir Einrichtungen aus Oelde.



Katholische Landjugendbewegung Oelde-Stromberg

Kontakt:

Elena Döinghaus
Mobil: 0157 - 52 81 61 12
Mail: elen-a.doeinghaus@gmail.com
Instagram: kljb.oeldestromberg

Gründung:

1948

- Zusammenbringen junger Menschen aus der ländlichen Region
- Unternehmungen von Ausflügen, Besichtigungen, Partys und gemeinnützigen Aktionen



TITULARSTADT

STROMBERG





Freiwillige Feuerwehr Oelde Löschzug Stromberg

Kontakt:

Feuerwehrgerätehaus
An der Bleiche 3
59302 Oelde-Stromberg

Löschzugführer:

Mark Hegemann
Thomas Griesedieck
Mobil: 0173 - 7 34 06 67
Mail: kontakt@lz-stromberg.de
www.feuerwehr-oelde.de

Termine:

Übungsdienst:
Alle zwei Wochen donnerstags um
19.30 Uhr, Feuerwehrgerätehaus



Zweiter Samstag im Monat,
15.00 - 16.00 Uhr,
Feuerwehrgerätehaus

Der Löschzug Stromberg der Freiwilligen Feuerwehr Oelde wurde 1907 gegründet und hat heute über 80 weibliche und männliche Mitglieder in der aktiven Wehr, der Ehrenabteilung und der Jugendfeuerwehr.

Ein Förderverein unterstützt dabei die außerdienstlichen Aktivitäten des Löschzugs.

Unsere Eltern-Kind-Spielgruppe „Die Löschfuchse“ für Kinder im Kindergartenalter erfreut sich großer Beliebtheit.

Der Löschzug verfügt über eine aktuelle und sehr gute Ausstattung. Das Feuerwehrgerätehaus wurde 2024 saniert und bietet ausgezeichnete Übungs- und Schulungsmöglichkeiten, moderne Umkleiden und gemütliche Aufenthaltsräume.

Die Fahrzeuge sind für die Brandbekämpfung und technische Hilfeleistung ausgestattet. Zusätzlich verfügt der Löschzug über ein Logistik- sowie Einsatzleitfahrzeug. Die aktiven Mitglieder treffen sich alle zwei Wochen donnerstags zu Übungs- sowie montags zu Gerätediensten. Viele weitere dienstliche und gesellschaftliche Termine prägen den Kalender.

Das Durchschnittsalter der aktiven Mannschaft liegt bei ca. 30 Jahren, neue Mitglieder sind jederzeit willkommen!



Die katholische Grundschule gibt es seit 1969, als eine Trennung von Grund- und Hauptschule durchgeführt wurde.

Damals trug die Schule den Namen „Karl-Wagenfeld-Schule“. Seit dem 26.11.2012 heißt unsere Grundschule „Lambertus-Schule“. Alle vier Jahrgänge sind dreizügig. Die OGS ist direkt an der Schule im „Lambertushaus“ untergebracht. Dort ist auch ein großer Mehrzweckraum. Neben dem Schulgebäude verfügen wir über eine Turnhalle und ein Lehrschwimmbecken.

Der Förderverein hat es sich seit seiner Gründung im Jahre 1991 zur Aufgabe gemacht, das schulische Leben zu begleiten und die Schule und deren Schüler und Schülerinnen in materieller, ideeller und personeller Hinsicht zu unterstützen. Die dafür notwendigen Geldmittel werden aus Mitgliedsbeiträgen, Spenden oder durch Teilnahme an Wettbewerben erwirtschaftet.



Förderverein der Lambertus-Schule Stromberg

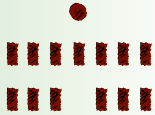
Anschrift:

Schulstraße 2
59302 Oelde-Stromberg
Tel.: 0 25 29 / 94 84 00
Mail Schule:
info@lambertus-schule.de
Mail Förderverein:
lambertusfvkassenwart@gmx.de
www.lambertus-schule.de

Schulleitung:

Claudia Lutterbeck





Kulturgut Haus Nottbeck

Kulturgut Haus Nottbeck Museum für Westfälische Literatur

Kontakt:

Landrat-Predeick-Allee 1
59302 Oelde-Stromberg
Tel.: 0 25 29 / 9 49 79 00
Mail: info@kulturgut-nottbeck.de
www.kulturgut-nottbeck.de

Ansprechpartner:

Dirk Bogdanski

Öffnungszeiten:

Dienstag – Freitag: 14.00 – 18.00 Uhr
Samstag, Sonntag und an Feiertagen:
11.00 – 18.00 Uhr

Kultur-Café

Sonntag und an Feiertagen:
14.00 – 18.00 Uhr
(sowie nach Vereinbarung)

Eingebettet in die münsterländische Parklandschaft liegt das Kulturgut Haus Nottbeck – ein modernes Kulturforum – in historischem Ambiente.

Das klassizistische Herrenhaus beherbergt mit dem Museum für Westfälische Literatur einen einzigartigen Ort der Literaturvermittlung. Unter den Stichworten Visualisierung und Inszenierung werden Literaturgeschichten auf zeitnahe Weise erzählt und Literaturwelten entworfen. In seiner 2018 erneuerten Dauerausstellung bietet das Museum einen Überblick über literarische Epochen, Themen und Persönlichkeiten vom mittelalterlichen Mönch bis zum Krimiautor heutiger Tage. Dramen von Christian Dietrich Grabbe, Kinderbücher von Cornelia Funke, Gedichte von Annette von Droste-Hülshoff, Kabarett von Jürgen von Manger, Visuelle Poesie von Timm Ulrichs oder Reinhard Döhl – es gibt kaum eine Gattung, die nicht durch westfälische Autorinnen und Autoren mitgeprägt wurde.

Neben kostbaren Exponaten, wie die erste niederdeutsche Bibel aus dem späten 15. Jahrhundert, bilden vielfältige Medienangebote und Installationen eigenständige Elemente der Literaturvermittlung. Im Spannungsfeld zwischen der architektonischen Geschichte des ehemaligen Ritterguts und einer modernen Ausstellungsgestaltung wird die Literaturgeschichte Westfalens erfahrbar.

Das mehrfach ausgezeichnete Kulturprogramm reicht von Sonderausstellungen, Lesungen und Performances über Kabarett, Comedy und Poetry-Slam bis zu Theateraufführungen und Konzerten aus dem Bereichen Jazz, Pop und Klassik.

Das weitläufige Gelände mit Streuobstwiese, Audiolnselfen und Picknickplätzen macht das Kulturgut Haus Nottbeck zu einem Ort, der nicht nur Literatur- und Musikliebhaber anspricht, sondern auch Ausflügler und Radtouristen zum Verweilen und Picknicken im Museumspark einlädt.





Kontakt:

Birgit Brentrup

Einrichtungsleitung

Kath. Kindertageseinrichtung

Heilig Kreuz

Mail: kita.hlkreuz-stromberg

[@bistum-muenster](https://www.instagram.com/bistum-muenster)

Tel.: 0 25 29 / 12 91

Katrin Krengel

Einrichtungsleitung

Kath. Kindertageseinrichtung

St. Lambertus

Mail: kita.stlambertus-oelde

[@bistum-muenster](https://www.instagram.com/bistum-muenster)

Tel.: 0 25 29 / 72 66

www.fz-stromberg.de

Zwei katholische Kindertageseinrichtungen = ein Familienzentrum für Stromberg

Seit dem Jahr 2010 sind unsere Tageseinrichtungen in Stromberg ein Familienzentrum. Ergänzend zur Betreuung und Förderung unserer Kita-Kinder bieten wir als Familienzentrum unterschiedliche Angebote für Stromberger Familien an. Ziel dieser Angebote ist es, Familien in ihrer Erziehungsarbeit zu stärken und ihnen Hilfe bei der Bewältigung des Alltags zu bieten. Die Kernaufgabe unseres Familienzentrums umfasst dabei folgendes:

- 1. Betreuung, Bildung und Erziehung von Kindern**
- 2. Beratung und Unterstützung für Familien**
- 3. Förderung der Familienbildung**
- 4. Netzwerkbildung**

Wir arbeiten mit unterschiedlichen Kooperationspartnern aus dem sozialen, pädagogischen und medizinischen Bereich zusammen. Unser engagiertes Team freut sich auch Ihnen zur Seite zu stehen.

Ihr Familienzentrum
Hl. Kreuz & St. Lambertus

Kita Hl. Kreuz

Die katholische Kita Heilig Kreuz ist eine dreigruppige Tageseinrichtung für 70 Kinder im Alter von 2 bis 6 Jahren. Sie liegt seit 1961 im Dorfkern der Gemeinde, eingebettet in das historische Gelände der Stromberger Wallfahrtskirche Heilig Kreuz.

Wenn Sie unsere pädagogische Arbeit, die Räumlichkeiten und die engagierten Mitarbeiterinnen kennenlernen möchten, besuchen Sie uns gerne hier auf dem Burgberg.

Wir freuen uns auf Sie!

Kita St. Lambertus

Unsere kath. Einrichtung St. Lambertus bietet Platz für 80 Kinder in 4 Gruppen, darunter 16 Plätze für Kinder unter 3 Jahren.

Wir betreuen Kinder im Alter von 6 Monaten bis zum Schuleintritt. Gegründet im Jahr 1993, wurde unsere Kita durch die enge Zusammenarbeit mit dem Träger und der Stadt Oelde stetig modernisiert und erweitert, um den Bedürfnissen der Kinder und Familien gerecht zu werden.

Kommen Sie vorbei und lernen Sie uns kennen.

„Wir freuen uns darauf, Ihr Kind ein Stück auf seinem Weg zu begleiten.“

Träger der Kindertageseinrichtungen: Katholische Pfarre St. Johannes in Oelde

Ansprechpartner:

Nicole Schröer Verbundleitung

Oelde-Süd

Carl-Haver-Platz 7

59302 Oelde-Stromberg

Tel.: 0 25 22 / 93 42 31

Mail: schroeer-n@bistum-muenster.de





Kolping

Kolpingsfamilie
Stromberg

Kontakt:

Kolping Stromberg
Zum Kreuzweg 10
59302 Oelde-Stromberg
Tel.: 0 25 29 / 94 59 43
www.kolping-stromberg.de

Vorsitzender:

Thomas Lütke-Stratkötter

Gründung:

1924

Vereinsziele und Angebote:

- Gemeinschaft fördern
- Fahrradtouren
- Doppelkopfturniere
- Ausflüge
- Betriebsbesichtigungen
- Kreuzweg
- Müllsammelaktion
- Tannenbaumaktion
- Seifenkistenrennen

Die Kolpingsfamilie Stromberg wurde im Jahr 1924 gegründet und konnte somit im Jahr 2024 ihr 100-jähriges Jubiläum feiern.

Die Idee von Adolph Kolping war es, sich um die Probleme der Handwerker zu kümmern und ein Familienersatz für die Wandergesellen zu sein. Über all die Jahre haben sich die Aufgaben und Umstände geändert, aber für Familien da zu sein, christliche Werte zu vertreten und die Gemeinschaft zu erleben ist immer aktuell gewesen und wird es auch bleiben.

Wir engagieren uns im Gemeindeleben von St. Lambertus Stromberg. Bei der Großen Kreuztracht zur jährlichen Wallfahrtsöffnung sind wir aktiv beteiligt. In der Karwoche wird der Große Kreuzweg der Kolpingsfamilien im Kreis Warendorf von uns organisiert und gestaltet.

Darüber hinaus ist das Erleben von Gemeinschaft der Schwerpunkt unseres Vereins. Durch verschiedene Aktionen wie Ausflüge in Tier- und Kletterparks, das Einsammeln der ausgedienten Tannenbäume nach Weihnachten sowie die Müllsammelaktionen in und rund um Stromberg, werden Familien in unsere Gemeinschaft eingebunden.

Des Weiteren finden regelmäßig Betriebsbesichtigungen, Fahrradtouren und Doppelkopfturniere statt.

Alle unsere Angebote sind stets für Mitglieder und Nichtmitglieder geöffnet.



Die katholische Kirchengemeinde St. Lambertus Stromberg zählt zur Pfarrei St. Johannes Oelde im Bistum Münster.

Regelmäßig wird zu Gottesdiensten in die Lambertikirche und die Heilig-Kreuz-Kirche eingeladen.

Die Wallfahrtskirche Heilig Kreuz thront landschaftlich schön gelegen auf dem Burgberg. Seit mehr als 800 Jahren pilgern Menschen hierher zum Heiligen Kreuz – vor allem an den Wallfahrtsontagen im Sommer.

Gleich nebenan im Mallinckrothhaus, einem alten Burgmannshaus, treffen sich heute die Gruppen der Gemeinde.



**Kath. Pfarrei St. Johannes Oelde
Gemeinde
St. Lambertus Stromberg**

Ansprechseelsorger:

Pfarrer Georg Michael Ehlerst
Pater Davis Élanjickal

Kontakt:

Burgplatz 2
59302 Oelde-Stromberg
Tel.: 0 25 29 / 2 75
Tel.: 0 25 22 / 9 34 20
Mail: stlambertus-stromberg
@bistum-muenster.de
www.katholischinoelde.de

Wöchentliche Gottesdienste:

Lambertikirche:
Montag 18.30 Uhr
Samstag 18.30 Uhr
Heilig-Kreuz-Kirche:
Freitag 18.30 Uhr
Sonntag 10.30 Uhr





Hotel zur Post

Kontakt:

Familie Stanlein
Münsterstraße 16
59302 Oelde-Stromberg
Tel.: 0 25 29 / 2 46
Fax: 0 25 29 / 71 62
Mail: info@hotelzurpost-stanlein.de
www.hotelzurpost-stanlein.de

Gründung:

1840



Willkommen im Hotel zur Post in Stromberg – ein toller Ort für Ihre Feier!

Feiern Sie schöne Feste. Essen Sie leckeres Essen. Schlafen Sie gut.

Das Hotel zur Post in Oelde-Stromberg ist perfekt für Familienfeiern, Geburtstagsfeiern, Hochzeiten und Firmenfeste. Wir organisieren Veranstaltungen für 20 bis 200 Personen und achten sehr auf die Details!

Freuen Sie sich auf leckeres westfälisches Essen und herzhaftes Gerichte in unserem Restaurant. Wollen Sie außerhalb feiern? Gerne liefern wir auch aus – sprechen Sie uns an!

Übernachten in Stromberg

Das Hotel zur Post hat 14 gemütliche Zimmer mit eigenem Bad, WC und TV. Hier können Sie sich nach einem schönen Tag oder tollen Feiern entspannen.

Wir freuen uns auf Ihren Besuch!
Ihr Team vom Hotel zur Post

Im Herzen des idyllischen Wallfahrtsortes Stromberg lädt das Hotel-Restaurant Zum Burggrafen zu einem genussvollen Aufenthalt ein.

Unser familiengeführtes Restaurant bietet traditionelle deutsche Küche mit Klassikern wie zartem Rindfleisch mit Zwiebelsoße und herzhaften Schnitzelvariationen.

Besonders beliebt sind die saisonalen Buffets:

Spargelbuffet
Wild-Buffer
Schnitzel-Buffer
Oktoberfest-Buffer
und vielen mehr!

Genießen Sie echte Gastfreundschaft und authentisches Essen. Wir freuen uns auf Ihren Besuch!



Hotel-Restaurant zum Burggrafen

Kontakt:

Daudenstraße 5
59302 Oelde-Stromberg
Tel.: 0 25 29 / 2 21
Mail: hotel@burggrafen.de
www.burggrafen.de

Ihr Restaurant mitten in Stromberg, nahe der Wallfahrtskirche.

Großer eigener Parkplatz direkt am Haus.



In unserem Familienbetrieb im idyllischen Burgdorf Stromberg pflegen wir seit über 200 Jahren unsere Backtradition. Auf einem Berg mit weitem Blick über das Münsterland stehen wir nun in neunter Generation für traditionelle Rezepturen mit Pfiff.



**Bäckerei, Konditorei,
Frühstückshaus & Café**

Inhaber:

Familie Terholsen

Kontakt:

Daudenstr. 8

59302 Oelde-Stromberg

Tel.: 0 25 29 / 2 91

Mail: info@cafe-terholsen.de

www.cafe-terholsen.de

Vor über 200 Jahren gegründet

Öffnungszeiten:

Mo. / Di. / Do. / Fr.:

6.30 - 12.00 & 14.00 - 17.30 Uhr

Mi.: Ruhetag

Sa.: 6.30 - 12.00 Uhr

So.: 7.00 - 12.00 & 13.00 - 17.00 Uhr

Feiertage siehe Webseite

Unser vielfältiges Sortiment besteht nicht nur aus verschiedenen Brötchensorten, sondern auch ofenfrische Brote und saisonale Produkte zählen dazu. Bekannt für unseren „Echt westfälischen Pumpernickel“, Münsterländer Knabbeln und besondere Kuchen und Torten aus unserer Konditorei. Alle Produkte stellen wir von Hand in kleinen Mengen und mit viel Liebe her. Zudem arbeiten wir mit Vorteigen und geben den Teigen viel Zeit, um einen besonders guten Geschmack zu entwickeln. Unser Café bietet sowohl zum Frühstück als auch zur Kaffeezeit ein gemütliches Plätzchen in historischer Atmosphäre nach einem Spaziergang durch das Burgdorf, auch für große Gruppen.



Wo immer möglich, verwenden wir Zutaten von regionalen Erzeugern: wie zum Beispiel Pflaumen und Eier direkt aus Stromberg – oder Erdbeeren vom Hof aus dem Nachbarort. Außerdem erzeugen wir auf unseren Dächern einen Großteil unseres Strombedarfs selbst. Leidenschaft und viel Herzblut für gute und ehrliche Backwaren spornen uns stets aufs Neue an. Spaß und Freude am Arbeitsalltag liegen dem gesamten Team und uns am Herzen.





Bereits seit 1996 verwöhnen wir Sie mit leckeren Pizza- und Nudelgerichten sowie herzhaften Salaten.

Gerne bewirten wir Sie in unserem kleinen Gastraum. In den Sommermonaten schaffen wir die Möglichkeit einer Außengastronomie vor der Pizzeria.

Sie können die Gerichte auch bestellen und abholen.

BUON APPETITO!



Neu in Stromberg

Die Stromberger Stube hat ihre Türen geöffnet.

Entdecken Sie die Stromberger Stube, die neue Kneipe im idyllischen Stromberg.

Mit ihrem einzigartigen Mix aus rustikalem Charme und modernem Ambiente lädt die Stube dazu ein, bei frisch gezapftem Bier, spritzigen Cocktails und herzhaften Snacks zu verweilen.

Unser Ziel ist es, einen Treffpunkt für Freunde, Familie und Nachbarn zu schaffen.

Das Team der Stromberger Stube freut sich auf Euch.



Stromberger Bierstube

Kontakt:

Kevin Bücken
Sonja Hinschen-Bücken
59302 Oelde-Stromberg
Münsterstrasse 47
Mobil: 0178 - 8 1319 04
Mail: Sonjakevin89@yahoo.de

Öffnungszeiten:

Do. bis Sa. ab 17.00 Uhr



Bäckerei und Café Teeke

Kontakt:

Daudenstraße 7
59302 Oelde-Stromberg
Tel.: Bäckerei 0 25 29 / 2 39
Tel.: Café Heinrichs 0 25 29 / 9 49 88 50
Mail: info@cafe-teeke.de
www.cafe-teeke.de

Öffnungszeiten Bäckerei:

Dienstag bis Freitag:
6.30 - 12.00 Uhr
14.30 - 17.30 Uhr
Samstag: 6.00 - 12.00 Uhr
Sonntag: 7.00 - 11.00 Uhr

Öffnungszeiten Café Heinrichs:

Mittwoch: 14.30 - 17.00 Uhr
Sa. und So.: 9.00 - 17.00 Uhr
1. Freitag im Monat: 17.30 - 22.00 Uhr
Feiertage auf Anfrage

Wir sind ein Familienunternehmen mit langjähriger Tradition. Wir backen in reiner Handarbeit und sind spezialisiert auf die Herstellung von Dinkelbackwaren. Sie finden bei uns einzigartige Brot- und Brötchensorten. Aber auch in Handarbeit gefertigte Feinbackwaren. Besonders hervorzuheben ist unser selbsthergestelltes Speiseeis, dass wir vor Ort in „Bubys Eismanufaktur“ produzieren und das Sie direkt frisch bei uns verzehren können. Schmecken Sie den Unterschied! Als besondere Auszeichnung empfinden wir die Wahl im „Falsstaff“, bei der unsere Kunden uns zur zweitbeliebtesten Bäckerei in NRW wählten.

Auf dem Hof finden Sie unser Café „Heinrichs“, das in einer alten, liebevoll umgebauten Scheune untergebracht ist.

An den Wochenenden bieten wir Ihnen hier ein umfangreiches Frühstücksbuffet an. An jedem 1. Freitag im Monat kann man sich auch beim Abendbrotbuffet mit wechselnden Themen verwöhnen lassen. Selbstverständlich finden Sie im Café auch unsere vielfältige Torten- und Kuchenauswahl aus eigener Konditorei.

Ebenfalls bieten wir die Ausrichtung von Festlichkeiten wie Geburtstagen, Taufen etc. an. Für Beerdigungskaffee oder Gruppenausflüge stehen wir gerne zu Ihrer Verfügung.

Wir freuen uns auf Ihren Besuch!

Im Jahr 2012 eröffnete Michael Sieding im Herzen von Stromberg nach umfangreichen Umbauten am neugestalteten Marktplatz, das Anno 1890.

Im Laufe der nun schon 13 Jahren wurde die Gasstätte immer wieder verschönert und erweitert. Heute präsentiert sich das Anno 1890 als eine schöne gemütliche Bierkneipe.

In unseren Räumlichkeiten bieten wir vieles was zu einem tollen Abend gehört. Bei uns finden Sie feine Bierspezialitäten und regelmäßig neue Sonderbiere, Dartautomaten, Knobeln oder Kartenspielen usw.

Außerdem können Sie das Anno 1890 auch für Ihre privaten Feier mieten. Wir bieten einen umfangreichen Service zu fairen Preisen.



Anno 1890

Die kleine Kneipe in Stromberg

Kontakt:

Michael Sieding
Münsterstraße 2
59302 Oelde-Stromberg
Mobil: 0175 - 4 48 21 00
Mail: info@michaelsieding.de

Gründungsjahr:

2012

- **Gastronomie, Feiern**
- **Festwirt**
- **Biergarten**



Der Pflaumenmarkt in Stromberg – ein Fest für alle und jeden

Der Pflaumenmarkt in Stromberg ist weit mehr als ein gewöhnlicher Markt – er ist ein Treffpunkt für Genießer, Tradition und Geselligkeit. Jedes Jahr verwandelt sich Stromberg in eine lebendige Bühne, auf der sich alles um die Stromberger Pflaume g.U. und ihre vielseitigen Verwendungen dreht.

Von frischen Früchten bis hin zu kreativen Produkten wie Pflaumenmarmeladen, Likören oder Gebäck bietet der Markt ein breites Spektrum an kulinarischen Köstlichkeiten. Lokale Händler, Erzeuger und Handwerker präsentieren ihre Waren und laden Besucher dazu ein, die Vielfalt und Qualität der heimischen Produkte und viele weitere Köstlichkeiten zu entdecken.



Aussage einer Besucherin: „Wir kommen gerne jedes Jahr nach Stromberg, man spürt, wie die Betreiber mit Herzblut dabei sind.“ Besucher können zudem mehr über die Tradition des Pflaumenanbaus in der Region erfahren und Einblicke in die Arbeit der Obstbauern und Handwerker gewinnen, die hinter den hochwertigen Produkten stehen.

Der Pflaumenmarkt ist nicht nur ein Genuss für den Gaumen – er ist auch ein Ort der Begegnung und Unterhaltung. Alle zwei Jahre gibt es samstags abends unser traditionelles Pflaumenfest mit einem buntes Rahmenprogramm. Dieses sorgt für eine fröhliche Atmosphäre und macht den Markt zu einem besonderen Erlebnis für Jung und Alt. Höhepunkt des Abends ist die Inthronisierung der neuen Pflaumenkönigin.

Ob als Gelegenheit, regionale Spezialitäten zu entdecken, die gesellige Atmosphäre zu genießen oder einen schönen Tag mit der Familie zu verbringen – der Pflaumenmarkt in Stromberg ist ein Highlight im Jahreskalender, das Besucher aus nah und fern begeistert.



Unsere aktuelle Pflaumenkönigin
ist Nina I. Sunderkemper



Pflaumenkaiserin Sylvia I. Tkacenko
(2006-2008 und 2022-2024)

Unsere Pflaumenkönigin – Tradition und Stolz des Dorfes

Inmitten unserer malerischen Landschaft und reicher Obstgärten ist die Pflaumenkönigin ein lebendiges Symbol für die Traditionen und die Gemeinschaft unseres Dorfes. Seit 19 Jahren wird diese besondere Würdigung verliehen, um unter anderem die Bedeutung des Pflaumenanbaus und die Arbeit unserer Obstbauern zu ehren.

Alle zwei Jahre wählt die Jury (welches wirklich nicht einfach ist) eine engagierte Persönlichkeit aus der Mitte unseres Dorfes, die das Amt der Pflaumenkönigin übernimmt. Ihre Aufgabe ist es, unser schönes Dorf und die Stromberger Pflaume g.U. zu repräsentieren und unsere regionalen Produkte über die Dorfgrenzen hinaus bekannt zu machen. Es kommen Terminanfrage aus ganz Deutschland. Auch auf der weltgrößten Agrarmesse, die Grüne Woche in Berlin ist sie im Einsatz, um für unser heimisches Produkt zu werben.

Die Pflaumenkönigin ist jedoch mehr als ein Gesicht für unser Dorf: Sie verkörpert die enge Verbindung zwischen Tradition, Natur und Gemeinschaft, die unser Leben hier prägt. Gemeinsam mit ihr feiern wir jedes Jahr beim traditionellen Pflaumenmarkt die Erntezeit und die Freude am Miteinander. Treffen Sie unsere aktuelle Pflaumenkönigin, Nina I. Sunderkemper und entdecken Sie, was die Magie unseres Dorfes ausmacht – eine Mischung aus herzlicher Gastfreundschaft, lebendigem Brauchtum und der süßen Verlockung unserer heimischen Frucht.

Möchtest Du die nächste Königin werden, dann melde dich gerne bei der Jury aus Josef Becker, Marion Stemich und Sylvia Tkacenko.



Pflaumenhof Stemich

Kontakt:

Marion u. Michael Stemich
Nottbeck 4
59302 Oelde-Stromberg
Mobil: 0160 - 96 68 63 84
Mail: info@pflaumenhof-stemich.de
www.pflaumenhof-stemich.de

Öffnungszeiten Hofladen:

Dienstags und Samstags
von 8.00 - 18.00 Uhr,
oder nach Vereinbarung
Zur Erntezeit (Juli bis Ende Sept.)
täglich von 8.00 - 18.00 Uhr

- **Hofladen rund um die Pflaume**
- **regionale Köstlichkeiten**
- **Geschenkartikel**
- **Geschenkkörbe**
- **saisonal und persönlich**

Sehr idyllisch, am Rande des Münsterlandes und inmitten der Pflaumenplantagen liegt unsere Hofstelle.

Bereits in der 5. Generation bewirtschaften Michael und Marion einen 15 ha großen landwirtschaftlichen Nebenerwerbsbetrieb.



Bei uns auf dem Hof hat der Pflaumenanbau eine lange Tradition, so werden von Generation zu Generation Anbau-Tradition, Erfahrung und Kenntnisse gepflegt und weitergegeben.

Wir stehen für regionalen Anbau, Verarbeitung und Handel von Pflaumen und lieben, was wir tun. Wir bauen 15 verschiedene Pflaumen- bzw. Zwetschgen-sorten, Mirabellen, Äpfel und Birnen an, um einen großen Erntezeitraum zu ermöglichen und die Vielseitigkeit der Früchte zu zeigen.

In unserem kleinen Hofladen bekommen Sie großartige Köstlichkeiten rund um die Pflaume und weitere regionale Produkte. Zur Haupterntezeit (meist Mitte August bis Mitte September) bieten wir unseren Kunden auch ein Sonntags-Café an.

Burgfrucht – Heimat im Glas

Die Burgfrucht steht für die Stromberger Pflaume g.U. und ist mehr als nur ein regionales Produkt – es ist ein Stück Heimat, das wir mit Ihnen teilen möchten.

Aus Verbundenheit zur Natur, Tradition und zu unserem Dorf haben wir uns zum Ziel gesetzt, das Beste aus unserer heimischen Frucht zu machen – nachhaltig, ehrlich und mit viel Liebe.



Unser Ziel ist es die Wertschätzung und Wertschöpfung der Stromberger Pflaume g.U. zu erhöhen und zu stärken. Mit unserer Produktpalette verbinden wir Tradition und Innovation: Neben den traditionellen

Rezepturen haben wir auch neue Kreationen entwickelt, die die Stromberger Pflaume g.U. auf überraschende Weise in Szene setzen – von traditionellem Pflaumenmus über fruchtiges Chutney bis zu edlem Likör.

Wir widmen uns stetig der Optimierung von Anbauprozessen und arbeiten an einer immer schonenden Ernte und Verarbeitung, um Ihnen den vollen Geschmack unserer Region zu zeigen.

Seit Jahrhunderten ist die Stromberger Pflaume ein wertvoller Teil unseres Dorfes. Diese traditionsreiche Frucht und ihre besondere Geschichte prägen bis heute die Identität von Stromberg – und wir sind stolz, diese Tradition fortzuführen und weiterzugeben.



Burgfrucht – die Marke der Stromberger Pflaume g.U.

Ansprechpartner:

Michael Stemich

Kontakt:

Nottbeck 4
59302 Oelde-Stromberg
Mobil: 0160 - 96 68 63 84
Mail: info@burgfrucht.de
www.burgfrucht.de

Burgfrucht steht für:

- **Tradition**
- **Natur**
- **Genuss**

Besuchen Sie uns im Hofladen bei Familie Stemich und entdecken Sie, wie aus Leidenschaft und Handwerk eine Produktvielfalt entsteht, die Tradition und Moderne vereint.





Uta Tadick
Friseur + Fotografie

Kontakt:

An der Bleiche 1
59302 Oelde-Stromberg
Tel.: 0 25 29 / 13 80
Mail: info@friseur-uta.de
www.friseur-uta.de

Öffnungszeiten:

Mo. geschlossen
Di. 8.00 – 18.00 Uhr
Mi. 8.00 – 18.00 Uhr
Do. 8.00 – 19.00 Uhr
Fr. 8.00 – 19.00 Uhr
Sa. 7.00 – 13.00 Uhr

Das Friseurgeschäft von Uta Tadick blickt auf eine über 100-jährige Familientradition im Friseurhandwerk zurück und wird mittlerweile von ihr in der 5. Generation geführt.

Im Jahr 2005 hat sie den Salon von ihren Eltern, noch am ursprünglichen Standort an der Münsterstraße in Stromberg, übernommen. 2016 erfolgte der Umzug an den neuen Standort, An der Bleiche 1.

Mit einem innovativen Konzept und einem hervorragenden Service möchten Uta Tadick und ihr Team die Kunden begeistern.

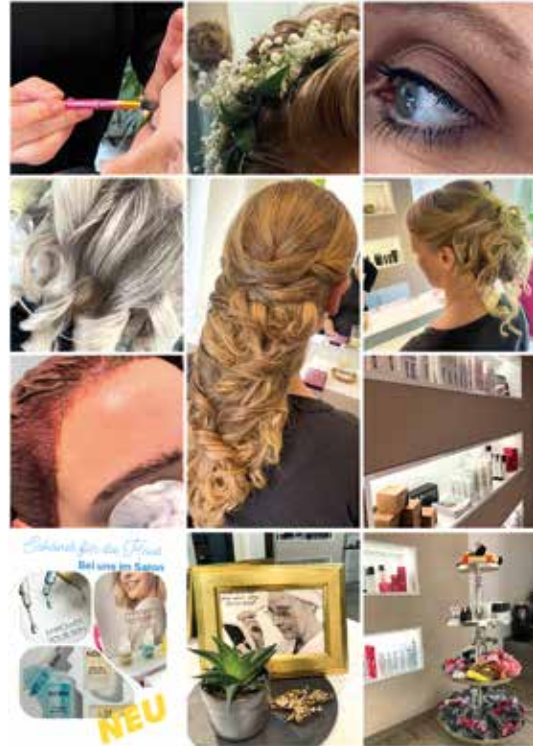
„Mein größter Wunsch ist es, dass sich die Kunden in unserem Salon wohl fühlen. Besonderes Augenmerk wird von uns auf die individuelle Typberatung gelegt“ sagt die Friseurmeisterin.

Bei der Umsetzung unterstützen dann die Haar- und Hautprodukte der Firmen ALCINA und Dr. Kurt Wolff, so kann das Team sich umfänglich um die Kunden kümmern.

Weiterhin merkt Uta Tadick an: „Wir arbeiten Hand in Hand und profitieren gegenseitig von unserem Wissen und Ideen, welche durch regelmäßige Schulungen immer auf dem aktuellsten Stand von Trends und deren Umsetzungen sind.“

Wir freuen uns Sie in unserem Salon begrüßen zu dürfen.

Uta Tadick und Team





**La Biosthetiksalon
Birgit Dahlhoff**

Ina-Seidel-Str. 20
59302 Oelde-Stromberg
Tel.: 0 25 29 / 14 36
Mail: biosthetik-dahlhoff@online.de

Öffnungszeiten:

Mo. geschlossen
Di. 8.30 – 18.00 Uhr
Mi. 8.30 – 19.30 Uhr
Do. 8.30 – 18.00 Uhr
Fr. 8.30 – 18.00 Uhr
Sa. 7.00 – 13.00 Uhr

Herzlich Willkommen in unserem seit über 30 Jahren bestehenden Haar- und Kosmetiksalon in Stromberg! Nehmen Sie in einer angenehmen Wohlfühlumgebung und einem lichtdurchfluteten Ambiente eine Auszeit vom Alltag.

Ein Besuch in unserem Salon ist wie ein Kurzurlaub für Haar und Seele.

Des Weiteren freut sich unsere Kosmetikerin in „Renas House of Beauty“ auf Ihren Besuch. Sie bietet nicht nur Kosmetikbehandlungen zur Hautverjüngung an, sondern ebenfalls Säure Peeling, Radiofrequenz Mikroneedling und Carbon profi-Laser Technologie. Die Behandlungen erfolgen unter Verwendung hochwertiger Produkte von Beauty Hills.

Unser Team besteht aus Expertinnen der Beautybranche und bildet sich stetig für unsere Kunden weiter. Unsere Leidenschaft ist es, unsere Kunden rundum zufrieden zu stellen.

Individuelle Beratung wird in unserem Biosthetiksalon großgeschrieben. Sie werden mit den hochwertigen Haarpflegeprodukten von La Biosthetik verwöhnt. Falls Sie uns aus irgendeinem Grund nicht besuchen können, ist das gar kein Problem. Der Biosthetiksalon Dahlhoff bietet nämlich auch Hausbesuche an.

Unser Team freut sich auf Ihren Besuch!
Ihr Team Dahlhoff

Kreativität braucht Freiraum!

Mit hochwertigen Produkten finden wir als Team für jeden Typen die passende Frisur und Bartform. Gleich ob klassisch, weiß blond gesträht, leuchtend aubergine gefärbt, ob spitze lange Koteletten, unterschiedliche Triablis mit und ohne Farbe, im Haupt- oder Barthaar oder einfach nur „häärlich anders“.

Das gesamte Team freut sich sehr, Sie und Euch willkommen zu heißen.



Timo S. - der Männerfriseur

Kontakt:

Münsterstraße 5
59302 Oelde-Stromberg
Tel.: 0 25 29 / 9 49 18 55
Mail: info@timo-s.de
www.timo-s.de

Öffnungszeiten:

Mo. geschlossen
Dienstag, Mittwoch, Donnerstag
8.30 – 18.00 Uhr
Freitag
8.30 – 19.00 Uhr
Samstag
7.00 – 14.00 Uhr

in Beckum:

Vorhelmer Str. 1
59269 Beckum
Tel.: 0 25 21 / 44 63





Madera Spielzeug

Traditionelles Handwerk –
Spielzeug mit Herz

Inhaber: Norbert Stock

Kontakt:

Madera Spielzeug
Borgfeld 8
59302 Oelde-Stromberg
Mobil: 0174 - 6 74 90 07
Mail: info@madera-spielzeug.de
www.madera-spielzeug.de

Gründungsjahr: 1982

Branche:

Herstellung von Holzspielzeug
Schwerpunkte/Dienstleistung:
Handgefertigtes Holzspielzeug
Nachhaltige Spielwaren
Traditionelles Handwerksdesign

Öffnungszeiten:

Werkstattladen
Mo - Fr: 10.00 - 12.00 Uhr
und 15.00 - 17.00 Uhr



Die Geschichte von Madera Spielzeug beginnt im Jahr 1982, als Norbert Stock seine Leidenschaft für handgefertigte Holzspielwaren entdeckte. Ursprünglich in einer kleinen Werkstatt gestartet, entwickelte sich das Unternehmen schnell zu einem renommierten Hersteller von nachhaltigem und pädagogisch wertvollem Spielzeug. Von Anfang an setzte Madera auf Qualität und Nachhaltigkeit, was sich in der Auswahl des Holzes und den umweltfreundlichen Produktionsmethoden widerspiegelt.

Heute ist Madera Spielzeug nicht nur in der Region bekannt, sondern wird auch international geschätzt. Das Sortiment umfasst eine breite Palette von Holzspielwaren – von Ritterburgen über Brettspiele bis hin zu therapeutischen Kinderspielzeugen. Dabei bleibt das Unternehmen seinen Wurzeln treu: Jedes Produkt, das in der eigenen Werkstatt gefertigt wird, steht für höchste Qualität und Langlebigkeit.



Friesen & Norenkemper
 Installateur Meisterbetrieb

Geschäftsführung:

Klaus Friesen
 Martin Norenkemper

Kontakt Daten:

Friesen & Norenkemper GmbH
 Linzel 3
 59302 Oelde-Stromberg
 Tel.: 0 25 29 / 94 57 06
 Mail: info@friesen-norenkemper.de
www.friesen-norenkemper.de

Gründungsjahr:

2020

Unsere Fachbereiche:

Heizungs- und Sanitärinstallation
 Badsanierung
 Lüftungsanlagen
 Solaranlagen
 Wärmepumpe
 Biomasse-Heizung

Seit 2020 sind wir Ihr zuverlässiger Partner für energieeffiziente und umweltfreundliche Lösungen in den Bereichen Heizung, Sanitär und Lüftung. Als Meisterbetrieb und Ausbildungsbetrieb in Stromberg setzen wir auf nachhaltige Technologien und hochwertige Materialien.

Unsere Leistungen für Sie:

- **Klimaneutrales Heizen:** Wärmepumpen, Solarthermie und Biomasseheizungen
- **Energieeffiziente Sanierung:** Modernisieren Sie Ihr Bad oder Ihre Heizung und sparen Sie langfristig Energiekosten.
- **Gesundes Raumklima:** Kontrollierte Wohnraumlüftung für mehr Wohlbefinden und weniger Allergien.
- **Kostenlose Energieberatung:** Wir beraten Sie umfassend und zeigen Ihnen, wie Sie Energie sparen und Ihre CO₂-Bilanz verbessern können.

Warum Friesen & Norenkemper?

- **Nachhaltigkeit:** Wir setzen auf umweltfreundliche Technologien und Materialien.
- **Kompetenz:** Unser erfahrenes Team berät Sie individuell und fachgerecht.
- **Qualität:** Wir verarbeiten ausschließlich hochwertige Produkte.
- **Regionalität:** Als lokaler Betrieb sind wir schnell bei Ihnen.

Ihre Vorteile:

- **Energiekosten sparen:** Reduzieren Sie Ihre Heizkosten durch effiziente Anlagen.
- **Wohngesundheit fördern:** Genießen Sie ein angenehmes Raumklima.
- **Umwelt schonen:** Leisten Sie einen Beitrag zum Klimaschutz.
- **Fördermittel sichern:** Wir unterstützen Sie bei der Beantragung von Fördermitteln.

Vereinbaren Sie jetzt Ihre kostenlose Energieberatung!
 Wir freuen uns auf Ihren Besuch!



Claas

Ihr Fleischerfachgeschäft



Fleischerei Ingo Claas

Münsterstr. 45
59302 Oelde-Stromberg
Mail: claas-stromberg@t-online.de
www.fleischerei-claas.de

Öffnungszeiten:

Dienstag - Donnerstag
7.00 - 12.30 Uhr
und 14.30 - 18.00 Uhr
Freitag
6.30 - 12.30 und
14.30 - 18.00 Uhr
Samstag
6.30 - 13.00 Uhr

Im Fleischerhandwerk legen wir, als Familienbetrieb, seit mehr als 70 Jahren großen Wert auf Qualität und Frische.

Bei uns gibt es nur handwerklich, traditionell und mit ganz viel Liebe zubereitete Produkte: unter anderem Kochwurst, Brühwurst, unsere prämierten Mettenden, hausgemachte Mettwurst und Bierknacker.

Wir vermeiden unnötige Verpackungen wo immer es geht. Außerdem vertrauen wir ausschließlich auf regionale Lieferanten.

Wir arbeiten mit Leidenschaft daran, dass Sie auch in Zukunft von unseren Produkten begeistert sind.

Erbaut im Jahr 1792 wird die Brennerei Druffel seit 2001 in 7. Generation von Brennmeister Jochen Druffel geführt. Qualität und das dringende Bedürfnis den Genuss und die Natürlichkeit unserer Lebensmittel nicht aus den Augen zu verlieren, ist das tägliche Ziel unserer Arbeit.



In unserer Edelobstbrennerei verarbeiten wir ausschließlich regionales und handverlesenes Obst. Von der Ernte, über die Destillation und Herstellung bis zur Abfüllung finden sämtliche Verarbeitungsprozesse mit viel Handarbeit in unserer technisch voll ausgestatteten Brennerei statt. Erfolgreiche Teilnahmen an namenhaften Qualitätswettbewerben unterstreichen den hohen Anspruch von Jochen Druffel.

In unserem umfangreichen Angebot von mittlerweile 39 verschiedenen Sorten ist für jeden Geschmack etwas dabei. Edle Brände und Geiste, fruchtige Liköre, Gin, Single Malt Whisky und natürlich Strombergs Original die „Stromberger Pflaume“ ein Likör mit 25 % vol. kann in unserem Lädchen verkostet und natürlich auch erworben werden. Ebenso finden Sie bei uns Geschenke für jeden Anlass und während der (Vor)Weihnachtszeit eine kleine Präsentationsausstellung und leckere handgearbeitete Pralinen.

An einigen ausgewählten Freitagen besteht die Möglichkeit einer Führung durch unsere Brennerei. Informationen dazu, Termine und Buchungsmöglichkeit finden Sie auf unserer Webseite.

**Haben wir Ihr Interesse geweckt?
Dann freuen wir uns über Ihren Besuch!**



**Manufaktur für hochwertige
Edelbrände und Liköre
Original Stromberger
Pflaumenlikör**

Ansprechpartner:

Brennmeister Jochen Druffel

Brennerei J. Druffel Inhaber:

Jochen Druffel e. K.
Kirchstraße 12
59302 Oelde-Stromberg
Tel.: 0 25 29 / 2 84
Mail: info@brennerei-druffel.de
www.brennerei-druffel.de

Öffnungszeiten:

Montag, Dienstag, Donnerstag, Freitag
9.00 - 12.00 Uhr & 15.00 - 18.00 Uhr
Samstag
9.00 - 12.00 Uhr



Als freier Landschaftsökologe arbeite ich in den Bereichen Biotopmonitoring, Artenmonitoring und Landschaftsplanung, überwiegend in Nordrhein-Westfalen.

Leistungen:

- Biotopmonitoring
- Artenmonitoring
- projektbezogene Bestandsaufnahmen von Biotopen, Vegetation, Flora
- projektbezogene Bestandsaufnahmen von planungsrelevanten Tierarten (-gruppen), insbesondere Vögel, aber auch Amphibien, Reptilien, Tagfalter, Libellen und Heuschrecken
- Artenschutzrechtliche Fachbeiträge zu Bebauungsplänen, Windkraftplanungen und Planungen von Freiflächen-PV-Anlagen.
- Landschaftspläne



Dipl.-Ing. Dirk Leifeld
Landschaftsökologe

Dipl.-Ing. Dirk Leifeld Landschaftsarchitekt

Kontaktadressen:

Stromberger Schweiz 5
59302 Oelde-Stromberg
Tel.: 0 25 29 / 94 95 11
Mobil: 0173 - 7 14 99 56
Mail: dirk.leifeld@oekologe-nrw.de
www.oekologe-nrw.de

Gründung

2005

Arbeitsfelder:

Landschaftsökologie
Landschaftsplanung
Biotopmonitoring
Artenschutz



„Ihre Herausforderung ist unser Antrieb.“

Dieser Grundsatz verfolgt das heimische Unternehmen MR Maschinenbau seit nunmehr zehn Jahren mit großem Erfolg.



Langjährige Erfahrungen aus zwei Generationen kombiniert der Betrieb mit viel persönlichem Engagement der gesamten Belegschaft. Mit Fachwissen, Präzision, Fingerspitzengefühl und nicht zuletzt einer Menge Spaß arbeitet das Team Hand in Hand – die Wertschätzung jedes Einzelnen steht im Fokus.

Im Fertigungsbereich bietet das Unternehmen interessierten Fachkräften einen neuen Wirkungskreis. Vom Einzelteil bis zu komplexen Baugruppen ist MR Maschinenbau ein kompetenter, zuverlässiger Partner rund um die Metallverarbeitung. Der zukunftsorientierte Betrieb begleitet seine Kunden von der Idee bis zur Umsetzung, vom Bedarf bis zur wirtschaftlichen Lösung, vom kleinen Projekt bis zur Herausforderung.

**Lohnfertigung
verschiedenster
Werkstoffe
(Edelstahl, Stahl,
NE-Metalle,
Kunststoffe)**

- Drehen
 - Fräsen
 - Schweißen
 - Baugruppenmontage
 - Oberflächenveredelung
 - CAD-Konstruktionen
- Konzeptionelles
Arbeiten:
Schwerpunkt
Lebensmittelbranche**



MR Maschinenbau GmbH

Ludwig-Erhard-Allee 4
59302 Oelde-Stromberg
Tel.: 0 25 29 / 9 49 55 50
Mail: info@mr-maschinenbau.de
www.mr-maschinenbau.de

Geschäftsführer:
Matthias Reckmann

Gründungsjahr:
2014





Frage: Wie kommen die Neumöbel und Küchen der großen Hersteller in NRW sicher pünktlich und zuverlässig nach Spanien, in entlegene Dörfer auf Mallorca, nach Italien, in die südfranzösischen Berge und in die portugiesische Provinz? Antwort: Mit der Möbelspedition Lipperland aus Oelde! Denn seit 2008 ist uns als internationale Spedition kein Ort zu weit, keine Straße zu klein und keine Herausforderung zu groß.

Geführt wird das Unternehmen mit viel Leidenschaft seit 2017 von Julia Schwertner. Mit einer fundierten Ausbildung in Logistik und jahrelanger Erfahrung im Schwergutbereich hat sie das Familienunternehmen fit für die Zukunft gemacht: Mit modernster Technik wie digitalisierter Disposition, emissionsarmen Fahrzeugen von Mercedes-Benz und MAN, AMÖ-Zertifizierung – und mittlerweile fast 50 Kraftfahrer:innen, die unsere große Stärke sind. Von der pünktlichen Abholung über das sorgfältige Handling und Lagerung bis zur termingerechten Lieferung: Unser Team weiß, worauf es ankommt.



Branche

Logistik

Geschäftsführerin

Julia Schwertner

Anschrift

Ludwig-Erhard-Allee 13
59302 Oelde-Stromberg
Tel.: 0 25 29 / 9 47 90-22
Mail: J.Schwertner@moebel-
spedition-lipperland.de
www.moebelspedition-lipperland.de

Gründung

2008

Leistungen

Neumöbellogistik,
Insellieferungen,
Aktionswaren- und
Lagerlogistik



Gegründet wurde Taxi Galert im Sommer 2016, in der Kirchstraße 13 in Oelde-Stromberg, dort begann alles mit dem ersten Mietwagen.

Zu Beginn waren wir noch ein Familienunternehmen, sind aber schnell über die Jahre weiter gewachsen. Mittlerweile sind wir in der Ina-Seidel-Straße 16 in Oelde-Stromberg zu Hause, und das Unternehmen umfasst 17 Personen und 8 Pkws.

Unser Hauptaufgabengebiet sind die Krankenfahrten, dort befördern wir unsere Fahrgäste zu Ihren Behandlungen, aber auch Großraumfahrten nach zum Beispiel Willingen oder zum Flughafen sind kein Problem.

Das Fahrzeug ist vielleicht immer das gleiche, aber der Gast immer individuell.

Wir freuen uns auf Ihren Anruf!



Taxi Galert

Branche

Transport

Inhaber

E. Galert

Anschrift

Ina-Seidel-Straße 16
59302 Oelde-Stromberg
Tel.: 0 25 29 / 12 03
Mobil: 0176 - 43 40 19 63
Mail: info@taxi-galert.de
www.taxi-galert.de





Autopark Lenz

Branche

Autohaus

Inhaber

Frank Lenz
Oelder Tor 39
59302 Oelde-Stromberg
Tel.: 0 25 29 / 9 31 00
Mail: info@autopark-lenz.de
www.autopark-lenz.de

Gegründet im Jahr 1968 als Tankstelle durch Bruno Lenz, hat sich das Autohaus Lenz GmbH & Co. KG zu einem festen Bestandteil der Automobilbranche im Münsterland entwickelt. Mit seiner langjährigen Erfahrung und dem hohen Anspruch an Qualität hat sich das Unternehmen einen ausgezeichneten Ruf erworben. Heute wird das Unternehmen in zweiter Generation von Frank Lenz geführt, der die Tradition des Familienunternehmens erfolgreich fortführt. Mit viel Leidenschaft und Engagement setzt er auf eine persönliche und vertrauensvolle Kundenbeziehung. Als autorisierter Vertragshändler für ŠKODA und Mazda (seit 1975) bietet Autohaus Lenz seinen Kunden eine umfangreiche Auswahl an Neuwagen und Gebrauchtwagen dieser beiden beliebten Marken. Ob kompakter City-Flitzer, geräumiger Familienkombi oder sportlicher SUV – für jeden Geschmack und Anspruch ist das passende Fahrzeug dabei.

Das Autohaus verfügt über eine topmoderne freie Autoteam Werkstatt, in der ein erfahrenes Team von Kfz-Meistern sämtliche Wartungs- und Reparaturarbeiten an allen Fahrzeugmarken, auch an E-Autos, professionell durchführt. Dabei kommen ausschließlich hochwertige Originalteile und modernste Diagnosegeräte zum Einsatz. Autohaus Lenz ist mehr als nur ein Autohaus. Die Waschanlage der zugehörigen AVIA-Tankstelle nutzt modernste Wasseraufbereitungstechnik. Das Unternehmen steht für Qualität, Zuverlässigkeit und Kundenzufriedenheit. Ob Sie einen neuen Wagen suchen, Ihren Gebrauchtwagen verkaufen möchten oder Ihren aktuellen Wagen warten lassen möchten – das Team von Autohaus Lenz steht Ihnen gerne zur Seite.



Versicherungsagentur Stromberg:

Ihr Vertrauen ist unser Kapital!

Bei uns steht persönliche Betreuung und schnelle Schadensregulierung an erster Stelle. Unsere qualifizierten, vertrauensvollen und transparenten Dienstleistungen sowie attraktiven Versicherungsprodukte bieten Ihnen Sicherheit und Zuverlässigkeit.

Kurze Wege im Schadensfall? Natürlich! Effiziente Lösungen und schnelle Reaktionszeiten sind für uns selbstverständlich. Unsere Erfolge der letzten 10 Jahre verdanken wir der Weiterempfehlung zufriedener Kunden, was für unsere Kompetenz und das Vertrauen spricht, das Sie in uns setzen.

Ein weiterer Vorteil? Immer die gleichen Ansprechpartner. Dies erleichtert die Kommunikation und schafft ein besseres Verständnis für Ihre individuellen Bedürfnisse.

Als qualifizierte Generationenberater sind wir Ihr Ansprechpartner für Themen wie Vorsorgevollmacht, Patientenverfügung und Testament. Außerdem bieten wir Versicherungen wie Sterbegeld, Zahnzusatzversicherung und Kennzeichen für Roller, E-Scooter und Krankenfahrstühle – alles direkt vor Ort im Herzen von Stromberg.

Kommen Sie vorbei und erleben Sie unseren vielseitigen Service!

- **Versicherungen**
- **Harley Davidson Kooperationspartner**
- **Finanzierungen**
- **Bausparen**
- **Kapitalanlagen**
- **Knappschaft**
- **DKV**

ERGO

Bezirksdirektion der ERGO Versicherung Marc Jocksch

Münsterstraße 2
59302 Oelde-Stromberg
Tel.: 0 25 29 / 9 49 75 40
Fax: 0 25 29 / 9 49 95 79
Mobil: 0172 - 5 25 17 77
Mail: m.jocksch@ergo.de
www.m-jocksch.ergo.de

Gründungsjahr:
2014

Öffnungszeiten:
Mo. - Fr.
9.30 bis 12.30 Uhr
Di. und Do.
14.30 bis 17.30 Uhr
und nach Vereinbarung



Als Full-Service-Werbeagentur beraten, begleiten, konzipieren und produzieren wir Werbemaßnahmen für Sie.



Unser Angebot umfasst u.a. Druckprodukte jeglicher Art, dazu zählen große Druckaufträge genauso wie kleine private Drucksachen. Ob klassische oder ausgefallene Werbeartikel oder Werbetechnik wie Außenwerbung und Fahrzeugbeschriftungen – bedruckbar ist fast alles.

Hinzu kommen Leistungen im Bereich Grafik-Design, wie die Erstellung von neuen Logos und Corporate Designs. Ebenfalls zählt die Gestaltung von modernen Internetseiten, Social-Media-Marketing und die vielfältige Objektgestaltung zum Portfolio.

Durch viele Partnerbetriebe an meiner Seite habe ich Vergleichsmöglichkeiten, die vielen anderen Anbietern fehlen, und so finde ich für die unterschiedlichsten Wünsche und Produkte immer den optimalen Partner mit den besten Konditionen. So nutze ich die Stärken und Kernkompetenzen eines jeden Betriebes und biete Ihnen ein optimales Preis-Leistungsverhältnis. Auch wenn es einmal schnell gehen muss, ist eine Produktion innerhalb weniger Stunden bis zum nächsten Tag für viele Produkte möglich.

Unverbindlich und kostenlos anfragen.

Willkommen bei S&B Bauelemente

Wir sind ein kleines Familienunternehmen in Ihrer Nähe und Ihr Ansprechpartner für Bauelemente rund ums Haus.

Ob Fenster, Nebentüren, Haustüren oder Schiebetüren, aus Kunststoff, Aluminium oder Holz, so wie Rollläden, Raffstore, Markisen und Garagentore, wir planen und setzen ihre Vorstellungen um!

Um Ihnen ein bestmögliches und individuelles Angebot zu bieten, setzen wir auf die Zusammenarbeit mit namhaften Marken und Herstellern.

Fenster- und Tür-Elemente aus Kunststoff, Überdachungen und Wintergärten aus Aluminium, werden jedoch bei uns selbst hergestellt und zur Montage am Bauvorhaben vorbereitet.

Die Montage erfolgt ausschließlich durch uns selbst!



S&B Bauelemente Wolfgang Scholz

Kontakt:

Wolfgang Scholz
Limberger Weg 2
59302 Oelde-Stromberg
Tel.: 0 25 29 / 94 56 52
www.sub-bauelemente.de

- Fenster
- Rollläden
- Haustüren
- Garagentore
- Wintergärten
- Überdachungen

terholsen[®]
DRUCK & WERBEAGENTUR

Druck & Werbeagentur Objektgestaltung

Inhaber:

Markus Terholsen

Kontakt:

Daudenstr. 10
59302 Oelde-Stromberg
Tel.: 0 25 29 / 5 54 95 00
Mobil: 0157 - 54 30 01 48
Mail:

info@werbeagentur-terholsen.de
www.werbeagentur-terholsen.de

Gründung:

2016

Beratung, Gestaltung, Umsetzung





**Thomas Gerke
Malermeister**

Kontakt:

Franz-Hitze-Straße 20
59302 Oelde-Stromberg
Tel.: 0 25 29 / 9 49 13 56
Mobil: 0171 - 1 81 18 87
Mail: info@gerke-malermeister.de

Büro & Werkstatt:

Industriestraße 10
59320 Ennigerloh

Fachhandel:

Kirchstraße 4
33449 Langenberg
Mobil: 0151 - 18 51 51 77
Mail:
fachhandel@gerke-malermeister.de

Seit 2002 ist Farbe unsere Leidenschaft

Bei uns erhalten Sie eine freundliche und hochqualifizierte Beratung bei der Gestaltung Ihrer Räume mit individuellen Anstrichen, modernen Farben, Tapeten und Bodenbelägen.

Unser Fachhandel in Langenberg-Benteler steht Ihnen nach telefonischer Absprache zur Beratung von Farben und Bodenbelägen zur Verfügung.

Sie haben schon ein konkretes Projekt?
Gerne unterbreiten wir Ihnen ein kostenloses und unverbindliches Angebot.

Ihr Malermeister
Thomas Gerke

Als Ihr HUK-Vertrauensmann berate ich Sie seit mehr als 10 Jahren in jeder Lebenssituation und kümmere ich mich um Ihre Versicherungsfragen. Ich begleite und berate Sie gerne im Versicherungsbereich um mit Ihnen den best-möglichen Versicherungsschutz zu ermitteln.

Da ich diese Tätigkeit zusätzlich zu meinem Hauptberuf ausübe, sind Termine nur nach Vereinbarung möglich. Die Beratung kann telefonisch, aber auch persönlich vor Ort erfolgen.

Meine Versicherungs-Schwerpunkte sind:

**Kraftfahrzeug
Haftpflicht
Hausrat und Wohngebäude
Rechtsschutz
Unfall**

Darüber hinaus in Zusammenarbeit mit unseren Vorsorgespezialisten:

**Gesundheitsvorsorge
Private und betriebliche Altersvorsorge
Arbeitskraftabsicherung
Familienabsicherung
Invaliditätsabsicherung
Eigentumswünsche und Bausparen**

Ich freue mich auf unseren Termin –
Ihr HUK-Vertrauensmann

HUK – aus Tradition günstig



**Versicherung
Ihr HUK-Vertrauensmann
Thorsten Kaschube**

Kontakt:

Daudenstr. 1
59302 Oelde-Stromberg
Tel.: 0 25 29 / 94 56 09
Mail: Thorsten.kaschube@hukvm.de
www.huk.de/vm/thorsten.kaschube

Beratung und Vermittlung
von Versicherungen

- Termine nur nach Vereinbarung
- Anrufbeantworter ist geschaltet und ich melde mich kurzfristig zwecks Terminabstimmung bei Ihnen





**Praxis für Physiotherapie
Physio team Stromberg
Gesundheitsstudio
Physiofit Lombardi**

Inhaberin:

Monia Farci-Lombardi
Auf dem Borgkamp 2a
59302 Oelde-Stromberg
Tel.: 0 25 29 / 94 56 77
Mobil: 0179 - 2 21 53 13
Mail: moniafarci@gmx.de
www.physio-med-lombardi.com

In unserer Praxis/Gesundheitsstudio steht der Mensch im Mittelpunkt. Unser oberstes Ziel ist es, unseren Patienten maßgeschneiderte Behandlungen anzubieten, die ihnen helfen, ihre körperlichen Beschwerden zu lindern und ihre Lebensqualität zu verbessern. Das Team setzt sich dafür ein, die Patienten zu unterstützen, zu heilen und zu stärken.

Für das gesamte Team sind Teamwork und Zusammenarbeit der Schlüssel zum Erfolg. Jedes Teammitglied bringt einzigartige Fähigkeiten und langjährige Qualifikationen mit, um den Patienten die bestmögliche Versorgung zu bieten.

Dienstleistungen:

- Krankengymnastik
- Manuelle-Lymphdrainage
- Klassische Massage
- Gangschulung
- Atemtherapie
- Krankengymnastik am Gerät
- Wärmerotherapie
- Schröpfen
- Präventionskurse
- T-rena
- Rehabilitationssport



**Omnibusbetrieb
Willebrand**

Omnibusbetrieb Willebrand

Kontakt:

Familie Willebrand
Beckumer Straße 17
59302 Oelde-Stromberg
Tel.: 0 25 29 / 2 69
Mail: heinzwillebrand@aol.com
www.omnibusse-willebrand.de

Wir sind ein familiengeführtes Omnibusunternehmen in Stromberg und verfügen über zwei Omnibusse und einen Bulli.

Neben dem Schülerverkehr für die Stromberger Lambertus-Grundschule führen wir auf Anfrage von Vereinen oder Einzelpersonen Ausflugs- oder Tagesfahrten durch.

Selbstverständlich sind wir gern bei der Programmgestaltung behilflich.





Willkommen in unserem Alten Pastorat

Hier vereinen sich ländliche Ruhe und historischer Charme zu einem einzigartigen Urlaubserlebnis – ein Ort, an dem Tradition und Stil aufeinandertreffen.

Eingebettet in grüne Idylle genießen Sie einen Ort voller Geschichte im Burgdorf Stromberg.



EG: Altes Pastorat
130 qm für 5 Personen, 3 Schlafzimmer,
2 Bäder, Gartenterrasse



DG: Giebelkemenate
60 qm für 2 Personen, 1 Bad,
Sitzgelegenheiten im Garten



Ob funktionelles Corporate Design oder Designstrategie für Ihr Projekt – Heidrun Monkenbusch vom Büro designPunkt entwickelt und gestaltet Ihre Marke und Ihre Kommunikationsmedien.

Folgende kreative Leistungen erhalten sie beim designPunkt:

Signet- & Logo-Gestaltung
Corporate Design vom Logo bis zur Website
Redesign/Modernisierung Logo/Signet
Markenentwicklung

Digitale Mediengestaltung

Homepage/Webdesign
Konzeption, Webdesign, Text, Bildkonzept und Umsetzung Ihrer Website inklusive Suchmaschinenoptimierung.

Printmedien

Broschüren, Flyer, Kataloge, Roll-Ups,
Kalender, Anzeigen, Visitenkarten,
Briefpapier, Plakate, Banner, Bücher,
Infotafeln...

Fotografie

Imagefotografie für Ihr Unternehmen,
Natur- und Tierfotografie



designPunkt

Büro für visuelle Kommunikation,
Werbung und Markenentwicklung

Ansprechpartnerin:

Heidrun Monkenbusch-Leifeld
Diplom Grafik-Designerin
Tel.: 0 25 29 / 94 95 76

Anschrift:

Stromberger Schweiz 5
59302 Oelde-Stromberg
Mail: info@designpunkt.de
www.designpunkt.de

Gründung:

Im Jahr 2000



Mit „Spiethie“ Moden fing alles an.

Im Jahr 1961 habe ich mit meiner damaligen Kollegin Frau Thiemann das Modegeschäft am heutigen Standort eröffnet. Seit 1971 führe ich das Geschäft unter dem Namen „Marias Moden“ alleine weiter.

Meine Kundinnen berate ich gerne und biete dazu einen aktuellen und abwechslungsreichen Fundus an Damenoberbekleidung an. Vorzunehmende Änderungen erledige ich vor Ort direkt selbst.

Gerne nehme ich als Annahmestelle Ihre Kleidungsstücke für die Textilpflege Deppe in Empfang.

Da ich das Renteneintrittsalter bereits deutlich überschritten habe, würde ich mich über eine interessierte Nachfolge freuen. So könnte das Angebot an Mode in Stromberg erhalten bleiben. Interesse geweckt?

Sprechen Sie mich gerne an!

Das sind wir

Wir sind die Fachleute für Ihr Haus und Ihre Wohnung. Seit 1959 bieten wir Ihnen kompetenten Service rund um die Elektroinstallation. Unsere Fachleute kümmern sich schnell und zuverlässig um Planung und Durchführung von Neuinstallationen, Wartungen oder Reparaturen. Privat, Gewerbe oder Industrie – wir nehmen gerne Ihren Auftrag entgegen.

Seit 1996 führt der Elektromeister Matthias Mackel, Sohn des Firmengründers, den Betrieb weiter. Wir setzen auf Qualität, Sicherheit und Energie – denn Ihre Zufriedenheit ist uns sehr wichtig!

Unser Fachbetrieb bietet Ihnen ein breites Spektrum an Dienstleistungen und Services rund um Ihre Elektroinstallationen und Elektrogeräte an. Grundsätzlich gilt bei uns: „Wir finden für Sie die richtige Lösung!“

Komplexe Vernetzungen werden von uns schnell und praktisch konfiguriert. Wir beraten Sie zum Thema Energiesparen und erneuerbare Energien und stehen Ihnen (fast) jederzeit mit Rat & Tat zur Seite.

Unser Leistungsspektrum:

- Neuinstallationen, Wartungen, Reparaturen
- Reparaturservice für Klein- und Großgeräte
- Beleuchtungstechnik
- Sicherheitstechnik
- Telefonanlagen
- E-CHECK
- Gebäudesystemtechnik
- Satelliten- und Antennentechnik
- Netzwerktechnik



Elektrotechnik Matthias Mackel

Kontakt:

Beckumer Straße 19
59302 Oelde-Stromberg
Tel.: 0 25 29 / 12 32
Mail: info@elektrotechnik-mackel.de
www.elektrotechnik-mackel.de



Modegeschäft

Maria Spiekermann

Kontakt:

Münsterstr. 19
59302 Oelde-Stromberg
Tel.: 0 25 29 / 2 86

Öffnungszeiten:

Mo. - Sa. 9.00 - 12.30 Uhr
Mo. / Di. / Do. / Fr. 15.00 - 18.00 Uhr

Damenoberbekleidung

Annahmestelle für Textilpflege Deppe
(Reinigung)



Husemann

Sanitär- & Heizungstechnik

Fair in Preis und Leistung!

Seit fast 60 Jahren sind wir Ihr zuverlässiger Partner für Sanitär- und Heizungstechnik in Stromberg. Unsere vielen langjährigen Kunden schätzen unsere individuelle Beratung und zuverlässige Ausführung ihrer Vorhaben.

Ob Sie ein neues Bad planen, Ihre Heizungsanlage modernisieren oder eine neue Wasseraufbereitungsanlage installieren möchten – wir unterstützen Sie kompetent und persönlich. Auch Reparaturarbeiten und Wartungen gehören zu unserem Leistungsangebot.

Wir bieten Ihnen fachgerechten Kundenservice, der den Anforderungen an die moderne Technik von heute entspricht. Dazu bilden sich unsere Mitarbeiter regelmäßig weiter.

Unser Angebot:

- **Sanitärinstallation**
- **Heizungstechnik**
- **Wärmepumpen**
- **Badgestaltung**
- **Trinkwasseraufbereitung**
- **Solaranlagen**
- **Wartung & Service**



Wir sind ein sach- und fachkundiges Unternehmen, dass sich auf die Wartung und den Service von Dekanter Zentrifugen spezialisiert hat. Mit unserer Expertise bieten wir unseren Kunden europaweit eine breite Palette an Serviceleistungen an.

Wir führen turnusmäßige Wartungen, Prüfungen und Reparaturen in enger Absprache mit unseren Kunden professionell durch. Modernisierung von Altanlagen und Inbetriebnahmen runden unser Portfolio ab. Dank unseres engagierten Backoffice-Teams werden unsere Servicetechniker optimal unterstützt, sodass wir schnell auf kurzfristige Serviceeinsätze reagieren können.

Durch unser großes Ersatzteillager sind wir in der Lage, unseren Kunden schnell und unkompliziert zu helfen. Kunden können dabei zwischen neuen/gebrauchten Original-Ersatzteilen (OEM) und Ersatzteilen in Erstausrüsterqualität nach Vorgabe des Herstellers wählen.

Mit spezialisierten Mitarbeitern, langjähriger Erfahrung und unserer „Freude an Technik“ stehen Qualität und die Zufriedenheit unsere Kunden für uns an oberster Stelle. Unser Hauptziel ist es, einen qualitativ hochwertigen, flexiblen und zuverlässigen Service zu bieten und sicherzustellen.



UZS DekanterService GmbH

Kontakt:

UZS DekanterService GmbH

Ludwig-Erhard-Allee 6

59302 Oelde-Stromberg

Tel.: 0 25 29 / 9 45 58 80

Mail: info@dekanter-service.com

www.dekanter-service.com

Ansprechpartner:

Ralf Schestak

Geschäftsführer

Geschäftsführer

Christian Steinhoff

Geschäftsführer & Abwassermeister



Fair in Preis und Leistung!

Als meistergeführtes Unternehmen im Bereich Straßen- und Tiefbau unterstütze ich Sie gerne bei der Planung und Realisierung Ihrer Projekte im Bereich Hofflächen, Parkplätze, Firmengelände, Tiefbau für Hallen und Ställe sowie Erdarbeiten und Co.

Durch einen gut ausgerüsteten Maschinenpark mit Baggern von 1,6 bis 30 t, Radladern bis 25 t, Walzen und lasergesteuertem Planierhobel sowie modernster Vermessungstechnik können wir Ihnen schnell und wirtschaftlich helfen.

Unser Angebot:

- **Straßen- Tiefbau, Erdarbeiten und Kanalbau, Asphalt und Pflaster**
- **Herstellen von Hofflächen und Zufahrten, Planierarbeiten mit einem lasergesteuerten Hobel**

Herzlich Willkommen bei ORTKRAS – Ihrem zuverlässigen Partner in allen Bereichen rund um Heizung und Bad.

Der Meisterbetrieb von Sebastian Ortkras blickt auf mehr als 20 Jahre Erfolgsgeschichte zurück und ist ein etabliertes Unternehmen in der Sanitär- und Heizungstechnik-Branche. Wir führen barrierefreie Sanierungen sowie moderne Neugestaltungen von Bädern aus. Ebenfalls liegt uns die Installation umweltfreundlicher Heizungstechnik wie Wärmepumpen, Biomasse oder Solartechnik sehr am Herzen.

Bei Ortkras beginnt jedes Projekt mit einer präzisen Planung, die auf die individuellen Anforderungen unserer Kunden abgestimmt ist. Wir definieren klare Ziele, Zeitrahmen und Ressourcen und setzen diese in enger Zusammenarbeit um. Während der Umsetzung sorgen regelmäßige Prüfungen für höchste Qualität und Transparenz. Nach der Fertigstellung erfolgt eine gründliche Qualitätskontrolle, um sicherzustellen, dass das Ergebnis den Erwartungen entspricht.

Wir bieten spannende Karrieremöglichkeiten für Fachleute sowie attraktive Ausbildungsplätze für junge Talente an.

Unser engagiertes Team wächst stetig und wir suchen motivierte Mitarbeiter, die mit uns die Zukunft gestalten möchten. Bei Ortkras setzen wir auf Innovation und fördern individuelle Weiterentwicklung unserer Mitarbeiter. Werden Sie Teil eines dynamischen Unternehmens und starten sie eine Karriere bei uns.

Unsere Leistungen:

- **Badsanierung**
- **Industrieheizung**
- **Wärmepumpen**
- **Reparaturservice**
- **Solartechnik**
- **Weichwasseranlagen**
- **Klimatechnik**
- **Leckageschutz**
- **Biomasseheizung**
- **Förderanträge**
- **Öl/Gasheizung**
- **Fliesenlegerarbeiten**

ORTKRAS
Heizungs- und Sanitärtechnik

ORTKRAS

Heizungs- und Sanitärtechnik

Kontaktdaten:

Sebastian Ortkras
Zweigstelle:
Auf dem Borgkamp 2
59302 Oelde-Stromberg

Hauptsitz:

Tich 5b
48361 Beelen
Tel.: 0 25 86 / 97 03 71
Mail: heizungsantaer@ortkras.de
www.ortkras.de

Gründungsjahr:

2002, 29 Mitarbeiter

HILTHORST GMBH
STRABEN- UND TIEFBAU

Hilthorst
Straßen- und Tiefbau
Lukas Hilthorst

Kontakt:
Tollstraße 7
59302 Oelde-Stromberg
Mobil: 0151 - 46 50 63 55
Mail: lukas-hilthorst@hilthorst.com
www.hilthorst.com





Schuhhaus Droll - Ventur

Direkt an der Burgstraße gelegen verkaufen wir hier mit langer Tradition, seit dem Jahr 1911, Schuhe und Lederwaren für Damen und Herren.

Namhafte Hersteller wie ARA, Allrounder, Mephisto, Rohde u. a. werden angeboten.

Großen Wert legen wir auf gute Beratung und Service rund um den Schuh.

Wir freuen uns auf Ihren Besuch.

Als zertifiziertes Unternehmen bieten wir Ihnen zuverlässig und kompetent folgende Leistungen an:

FORSTBETRIEB

- Holzernte und Holzrückung
- Handel mit Stamm- und Kaminholz
- Problembaumfällung
- Wurzelfräsarbeiten
- Landschaftspflege



Forstbetrieb und Galabau Grothues GbR

Kontakt:

Stefan Grothues
Witte Weg 14
59302 Oelde-Stromberg
Tel.: 0 25 29 / 15 77
Mobil: 0170 - 9 37 15 77
Mail: info@forstbetrieb-grothues.de
www.forstbetrieb-grothues.de

Öffnungszeiten:

Mo. - Fr. 7.00 Uhr bis 17.00 Uhr
Sa. 8.00 bis 12.00 Uhr

GALA-BAU

- Garten- und Landschaftspflege
- Garten-Neu- und Umgestaltung
- Pflasterarbeiten

Gerne klären wir Ihre Fragen vor Ort und erstellen Ihnen ein Angebot!

Wir sind zertifizierter Forstbetrieb für Wald- und Landschaftspflege.



KRANZ engineering
Architekten + Ingenieure

KRANZ engineering GmbH

Kontakt:

Wiedenbrücker Tor 7
59302 Oelde-Stromberg
Tel.: 0 25 29 / 93 14-0

Ansprechpartner:

Thomas Kranz
Mail: info@kranz-engineering.de
www.kranz-engineering.de

Gründung:

1990



KRANZ engineering GmbH ist ein Architektur- und Ingenieurbüro für sämtliche Dienstleistungen rund um den Bau:

- **Gebäudeentwurf**
- **Detailplanung**
- **Genehmigungsanträge**
- **Bauen im Bestand**
- **Energieberatung Bafa - Dena - KfW**
- **Statik**
- **Brandschutz**
- **Wärme- und Schallschutz**
- **Verkehrswertgutachten für Immobilien**
- **Entwässerungsplanung**



Medizinische Versorgung in Stromberg

Allgemeinmedizin

Hausärztliche Berufsausübungsgemeinschaft

Diabetologische Schwerpunktpraxis

Elena und Konstantin Seitz

Daudenstr. 3

59302 Oelde-Stromberg

Tel.: 0 25 29 / 2 66 oder 82 10

Fax: 0 25 29 / 94 88 90

Mail: praxis.seitz@gmx.net

Mo., Di. 7.30 Uhr bis 12.00 Uhr – 15.00 bis 17.00 Uhr

Mi. 7.30 Uhr bis 12.00 Uhr

Do. 7.30 Uhr bis 12.00 Uhr – 16.00 bis 19.00 Uhr

Fr. 7.30 Uhr bis 13.00 Uhr

Zahnmedizin

zahnplus Dres. Heßeling + ZA Eugen Adler

Münsterstr. 2

59302 Oelde-Stromberg

Tel.: 0 25 29 / 85 79

Mail: info@zahnplus-oelde.de

www.zahnplus-oelde.de

Mo.-Fr. 8.00 Uhr bis 12.00 Uhr

Mo., Di., Do. 14.30 Uhr bis 18.00 Uhr

Roger Rozek

Auf dem Borgkamp 12

59302 Oelde-Stromberg

Tel.: 0 25 29 / 12 94

Mail: labor@zahnarzt-stromberg.de

www.zahnarzt-oelde.de

Mo.-Fr. 8.00 Uhr bis 13.00 Uhr

Mo., Di., Do., Fr. 14.00 Uhr bis 18.00 Uhr

Service- und Dienstleistungen von A-Z:

- Anmessen von Bandagen und Kompressionsstrümpfen
- Blutdruck- und Blutzuckermessungen
- e-REZEPT
- **Homeservice**
(Arzneimittellieferungen bis ans Krankenbett)
- Milchpumpenverleih
- **Online Einkaufen und Vorbestellungen**
(über Apotheken- oder Gematik App)
- **Pharmazeutische Betreuung**
zu allen Fragen der Arzneimitteltherapie
- Reiseapotheke
- Zusammenstellung und Überprüfung
von Hausapotheken

und vieles mehr...



Inhaber:

Detlev Thielbeer

Kontaktdaten:

Auf dem Borgkamp 18

59302 Oelde-Stromberg

Tel.: 0 25 29 / 12 48

Mail:

info@burg-apotheke-stromberg.de

www.burg-apotheke-stromberg.de

Eröffnungsjahr:

1962

Öffnungszeiten:

Mo. / Di. / Do. / Fr.

8.30 - 12.30 u. 14.30 - 18.30 Uhr

Mi. und Sa. 8.30 - 12.30 Uhr



IMPRESSUM

Herausgeber:

Initiative zur Stärkung der Dorfgemeinschaft in Stromberg

Ansprechpartner: (Projektpaten im EZS)

Editha Laubrock

Ludger Reckmann

Die Broschüre ist mit dem Bildmaterial und den Informationen urheberrechtlich geschützt. Jede Verwertung, Kopie oder Vervielfältigung bedarf der vorherigen schriftlichen Einwilligung der Projektpaten bzw. der jeweiligen Inserenten.

Stand: Dezember 2024

Für Druckfehler wird keine Haftung übernommen.

